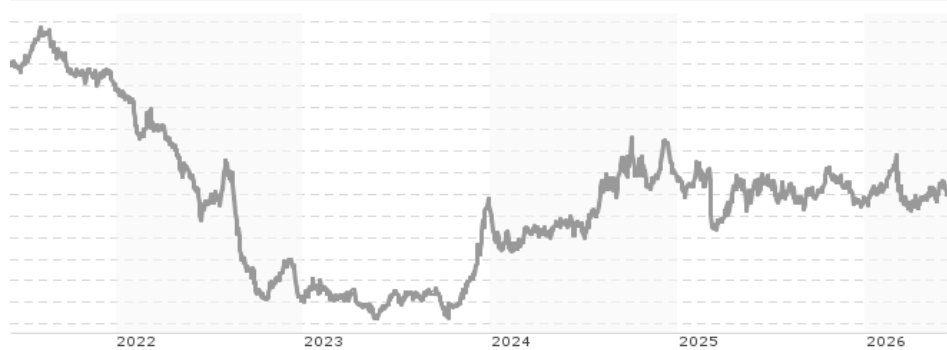


**Kathrein ESG Euro Bond (R) (T) / AT0000779772 / A0DJ9C / Raiffeisen KAG**

<b>Aktuell 09.06.2026<sup>1</sup></b>	<b>Region</b>	<b>Branche</b>	<b>Ausschüttungsart</b>	<b>Typ</b>
183,68 EUR	Europa	Anleihen Staaten	thesaurierend	Rentenfonds



<b>Risikokennzahlen</b>							
SRI	1	2	3	4	5	6	7

<b>Jahresperformance</b>	
2025	-1,12%
2024	+1,36%
2023	+4,77%
2022	-9,71%
2021	-3,51%

Performanceergebnisse der Vergangenheit lassen keine Rückschlüsse auf die künftige Entwicklung zu.

<b>Stammdaten</b>		<b>Konditionen</b>		<b>Sonstige Kennzahlen</b>	
Fondart	Einzelfond	Ausgabeaufschlag	3,00%	Mindestveranlagung	EUR 0,00
Kategorie	Anleihen	Managementgebühr	0,50%	Sparplan	Nein
Fondsunterkategorie	Anleihen Staaten	Depotgebühr	-	UCITS / OGAW	Ja
Ursprungsland	Österreich	Tilgungsgebühr	0,00%	Gewinnbeteiligung	0,00%
Tranchenvolumen	(09.06.2026) EUR 16,27 Mio.	Sonstige lfd. Kosten (30.04.2026)	0,59%	Umschichtgebühr	-
Gesamt-Fondsvolumen	(09.06.2026) EUR 139,00 Mio.	Transaktionskosten	0,30%	<b>Fondsgesellschaft</b>	
Auflagedatum	15.07.1999	Raiffeisen KAG			
KESSt-Meldefonds	Ja	Mooslackengasse 12, 1190, Wien			
Beginn des Geschäftsjahres	01.09.	Österreich			
Nachhaltigkeitsfondsart	Ethik/Ökologie	<a href="https://www.rcm.at">https://www.rcm.at</a>			
Fondsmanager	TEAM				
Thema	-				

Performance	1M	6M	YTD	1J	2J	3J	5J	seit Beginn
Performance	-0,36%	+0,46%	+0,27%	-0,28%	+1,53%	+5,92%	-5,97%	+119,58%
Performance p.a.	-	-	-	-0,28%	+0,76%	+1,93%	-1,22%	+2,96%
Performance p.a. nach max. AGA	-	-	-	-3,19%	-0,72%	+0,94%	-1,80%	+2,85%
Sharpe Ratio	-1,79	-0,39	-0,47	-0,75	-0,38	-0,10	-1,02	0,17
Volatilität	3,79%	3,52%	3,61%	3,46%	4,05%	3,73%	3,47%	3,79%
Schlechtester Monat	-	-2,18%	-2,18%	-2,18%	-2,28%	-2,28%	-3,78%	-5,11%
Bester Monat	-	+1,00%	+1,00%	+1,00%	+1,59%	+3,43%	+3,43%	+5,40%
Maximaler Verlust	-0,65%	-2,71%	-2,71%	-2,71%	-4,38%	-4,38%	-13,22%	-14,25%

**Vertriebszulassung**  
 Österreich, Deutschland;

1. Wichtiger Hinweis zum Aktualisierungsstand: Das angegebene Datum bezieht sich ausschließlich auf die Berechnung des NAV.

RISIKOHINWEISE: Die Informationen auf dieser Seite dienen ausschließlich zu Informationszwecken und sollten weder als Verkaufsangebot noch als Aufforderung zum Kauf des Wertpapiers oder einer Empfehlung zugunsten des Wertpapiers verstanden werden. Die baha GmbH und die BAWAG P.S.K. Bank für Arbeit und Wirtschaft und Österreichische Postsparkasse Aktiengesellschaft übernehmen trotz sorgfältigster Recherche keinerlei Haftung für die Richtigkeit der angegebenen Daten.  
 Factsheet erstellt von: www.baha.com am 09.06.2026 19:39

# Kathrein ESG Euro Bond (R) (T) / AT0000779772 / A0DJ9C / Raiffeisen KAG

## Investmentstrategie

Der Fonds investiert zumindest 80 % des Fondsvermögens in Anlagen, die zur Erfüllung ökologischer und/oder sozialer Merkmale des Investmentfonds verwendet werden. Dabei veranlagt der Fonds auf Einzeltitelbasis ausschließlich in Wertpapiere und Geldmarktinstrumente, die zur Erfüllung ökologischer und/oder sozialer Merkmale des Investmentfonds verwendet werden. Es erfolgt keine Veranlagung in Unternehmen, die von den in Artikel 12 Absatz 1 Buchstaben a bis g der DeI VO (EU) 2020/1818 (Mindeststandards für sogenannte "Paris-abgestimmte EU-Referenzwerte " bzw. "EU Paris-aligned Benchmarks") genannten Kriterien betroffen sind. Zusätzlich werden keine derivativen Instrumente erworben, die Nahrungsmittelspekulation ermöglichen oder unterstützen können.

## Fondsspezifische Informationen

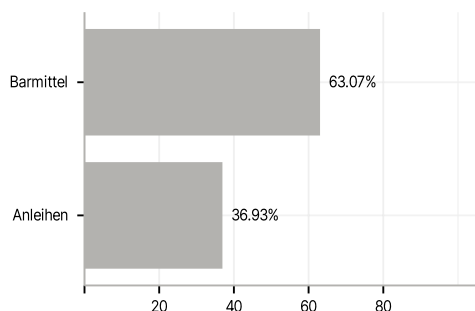
Im Rahmen der Anlagestrategie kann in wesentlichem Umfang in Derivate investiert werden. Die Fondsbestimmungen des Kathrein ESG Euro Bond (R) (T) wurden durch die FMA bewilligt. Der Kathrein ESG Euro Bond (R) (T) kann mehr als 35 % des Fondsvermögens in Wertpapiere/Geldmarktinstrumente folgender Emittenten investieren: die von Österreich, Deutschland, Belgien, Finnland, Frankreich, den Niederlanden, Italien oder Spanien begeben oder garantiert werden.

## Investmentziel

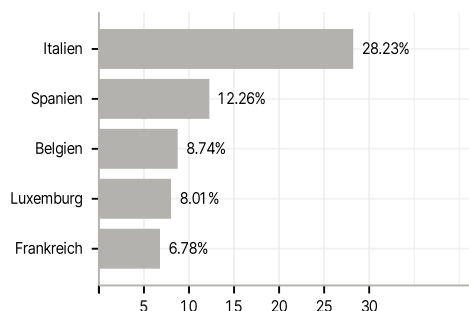
Der Kathrein ESG Euro Bond ist ein Anleihefonds und strebt als Anlageziel insbesondere regelmäßige Erträge an. Er investiert zumindest 51 % des Fondsvermögens in Form von direkt erworbenen Einzeltiteln in EUR denominierte Anleihen und zumindest 80 % des Fondsvermögens in EUR denominierte Anleihen und/oder Geldmarktinstrumente, die jeweils von einem Mitgliedsstaat der Europäischen Union einschließlich seiner Gebietskörperschaften, von einem Drittstaat oder von internationalen Organisationen öffentlich-rechtlichen Charakters, denen ein oder mehrere Mitgliedsstaaten angehören, begeben oder garantiert werden und deren Rating (beziehungsweise im Falle von nicht gerateten Anleihen das Rating des Emittenten) mindestens Investmentgrade (Standard & Poor's BBB-, Moody's Baa3, Fitch BBB- oder vergleichbare Ratings von anderen Ratinganbietern/Ratingeinschätzungen) beträgt. Daneben kann auch in u.a. von supranationalen Emittenten oder Unternehmen emittierte Anleihen und Geldmarktinstrumente, in sonstige Wertpapiere, in Anteile an Investmentfonds sowie in Sicht- und kündbare Einlagen veranlagt werden. Er kann mehr als 35 % des Fondsvermögens in Wertpapiere/Geldmarktinstrumente folgender Emittenten investieren: Österreich, Deutschland, Belgien, Finnland, Frankreich, Niederlande, Italien, Spanien.

## Veranlagungsstruktur

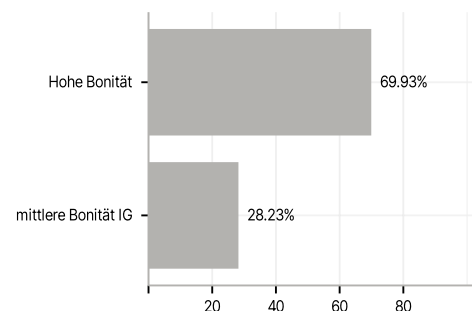
### Anlagearten



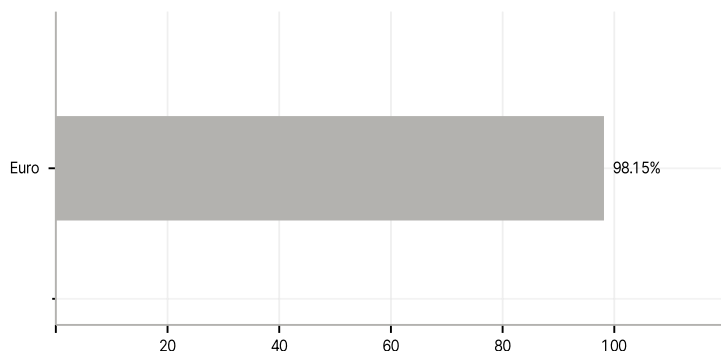
### Länder



### Rating



### Währungen



### Größte Positionen

