

**Morgan Stanley Investment Funds Emerging Markets Debt Opportunities Fund SH4 (GBP) / LU3139359494 / WK05M1 / MSI...**

Aktuell 01.07.2026 <sup>1</sup>	Region	Branche	Ausschüttungsart	Typ
28,96 GBP	Emerging Markets	Anleihen Gemischt	thesaurierend	Rentenfonds



Risikokennzahlen							
SRI	1	2	3	4	5	6	7
Jahresperformance							

Performanceergebnisse der Vergangenheit lassen keine Rückschlüsse auf die künftige Entwicklung zu.

Stammdaten		Konditionen		Sonstige Kennzahlen	
Fondart	Einzelfond	Ausgabeaufschlag	0,00%	Mindestveranlagung	EUR 40.000.000,00
Kategorie	Anleihen	Managementgebühr	0,36%	Sparplan	Nein
Fondsunterkategorie	Anleihen Gemischt	Depotgebühr	0,25%	UCITS / OGAW	Ja
Ursprungsland	Luxemburg	Tilgungsgebühr	2,00%	Gewinnbeteiligung	0,00%
Tranchenvolumen	-	Sonstige lfd. Kosten (14.08.2025)	0,50%	Umschichtgebühr	2,00%
Gesamt-Fondsvolumen	(01.07.2026) USD 3,68 Mrd.	Transaktionskosten	0,63%	Fondsgesellschaft	
Auflegedatum	20.08.2025			MSIM Fund M. (IE)	
KES- Meldefonds	Nein			24-26 CITY QUAY, DUBLIN 2, D02 NY19, Dublin	
Beginn des Geschäftsjahres	01.01.			Irland	
Nachhaltigkeitsfondsart	-			<a href="https://www.morganstanley.com">https://www.morganstanley.com</a>	
Fondsmanager	Lee Campbell Khattab				
	Lee, Campbell, Khattab, Sequeda, Shaw, Tandon, Causer				
Thema	-				

Performance	1M	6M	YTD	1J	2J	3J	5J	seit Beginn
Performance	+2,04%	+8,91%	+8,95%	-	-	-	-	+15,84%
Performance p.a.	-	-	-	-	-	-	-	-
Performance p.a. nach max. AGA	-	-	-	-	-	-	-	+18,51%
Sharpe Ratio	10,80	3,94	3,92	-	-	-	-	3,88
Volatilität	2,37%	4,21%	4,20%	-	-	-	-	4,18%
Schlechtester Monat	-	-1,95%	-1,95%	-1,95%	-	-	-	-1,95%
Bester Monat	-	+2,84%	+2,84%	+3,24%	-	-	-	+3,24%
Maximaler Verlust	-0,14%	-2,27%	-2,27%	-	-	-	-	-2,27%

**Vertriebszulassung**  
Österreich, Deutschland, Schweiz;

1. Wichtiger Hinweis zum Aktualisierungsstand: Das angegebene Datum bezieht sich ausschließlich auf die Berechnung des NAV.

RISIKOHINWEISE: Die Informationen auf dieser Seite dienen ausschließlich zu Informationszwecken und sollten weder als Verkaufsangebot noch als Aufforderung zum Kauf des Wertpapiers oder einer Empfehlung zugunsten des Wertpapiers verstanden werden. Die baha GmbH und die BAWAG P.S.K. Bank für Arbeit und Wirtschaft und Österreichische Postsparkasse Aktiengesellschaft übernehmen trotz sorgfältigster Recherche keinerlei Haftung für die Richtigkeit der angegebenen Daten.  
Factsheet erstellt von: www.baha.com am 02.07.2026 09:33

### Investmentstrategie

Anlage in (i) festverzinsliche Wertpapiere, die von Unternehmen, staatlichen oder staatsnahen Emittenten mit Sitz in Schwellenländern begeben werden, und/oder (ii) derivative Finanzinstrumente, die auf Schwellenländerwährungen lauten oder denen die Währungen, Zinssätze oder Papiere von Schwellenländeremittenten zugrunde liegen. Schwellenländer sind Länder, die nach Einschätzung des Anlageberaters eine im Aufbau befindliche Marktwirtschaft aufweisen, wobei Frontier-Länder einbezogen sind und bei der Einstufung Faktoren wie die politische und wirtschaftliche Stabilität sowie die Entwicklung der Finanz- und Kapitalmärkte des jeweiligen Landes berücksichtigt werden. Der Fonds hat keinen besonderen Sektor- oder Branchenfokus und kann in Instrumente mit jedwedem Bonitätsrating investieren, darunter auch Instrumente mit einem Rating unterhalb der Stufe Investment Grade (also einem Rating unter BBB von Standard & Poor's Ratings Services oder Fitch Ratings oder einem Rating unter Baa von Moody's Investors Service, Inc.).

### Fondsspezifische Informationen

Im Rahmen der Anlagestrategie kann in wesentlichem Umfang in Derivate investiert werden. Die Fondsbestimmungen des Morgan Stanley Investment Funds Emerging Markets Debt Opportunities Fund SH4 (GBP) wurden durch die FMA bewilligt. Der Morgan Stanley Investment Funds Emerging Markets Debt Opportunities Fund SH4 (GBP) kann mehr als 35 % des Fondsvermögens in Wertpapiere/Geldmarktinstrumente folgender Emittenten investieren: EU member state, its local authorities or agencies, a member state of the OECD or of the G20, Hong Kong, Singapore or by a public international body to which one or more EU member state belongs.

### Investmentziel

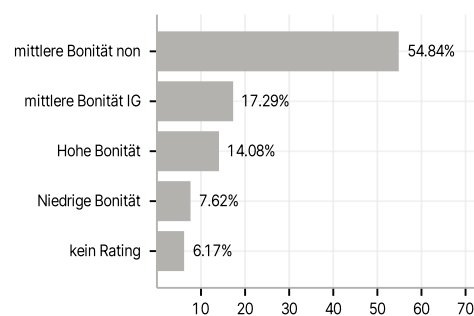
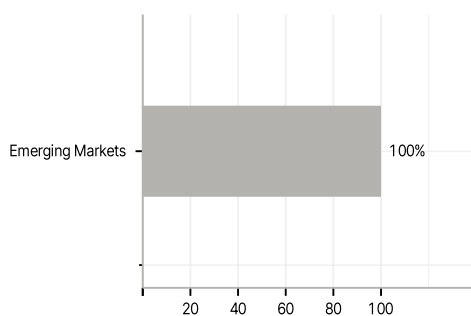
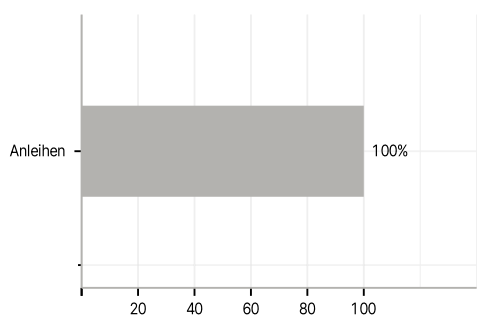
Der Fonds investiert mindestens 70% seines Vermögens in festverzinsliche Wertpapiere (z. B. Anleihen). Dazu geht er Long- und Short-Positionen bei Schuldtiteln aus Schwellenländern ein.

### Veranlagungsstruktur

#### Anlagearten

#### Länder

#### Rating



#### Währungen

