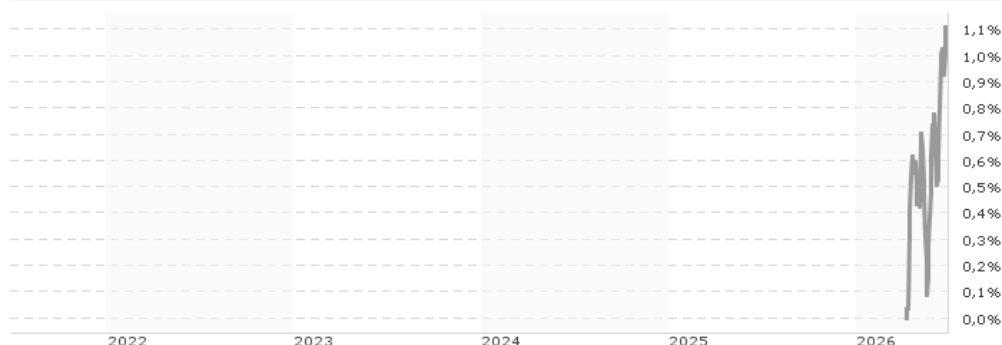


**Edmond de Rothschild Fund - EM Climate Bonds CR USD / LU2541301250 / WK0580 / E.d.Roth. AM (FR)**

Aktuell 25.06.2026 <sup>1</sup>	Region	Branche	Ausschüttungsart	Typ
101,11 USD	Emerging Markets	Anleihen Unternehmen	thesaurierend	Rentenfonds



Risikokennzahlen	
SRI	1 2 3 4 5 6 7
Jahresperformance	

Performanceergebnisse der Vergangenheit lassen keine Rückschlüsse auf die künftige Entwicklung zu.

Stammdaten		Konditionen		Sonstige Kennzahlen	
Fondart	Einzel fond	Ausgabeaufschlag	1,00%	Mindestveranlagung	EUR 1,00
Kategorie	Anleihen	Managementgebühr	-	Sparplan	Nein
Fondsunterkategorie	Anleihen Unternehmen	Depotgebühr	-	UCITS / OGAW	Ja
Ursprungsland	Luxemburg	Tilgungsgebühr	0,00%	Gewinnbeteiligung	15,00%
Tranchenvolumen	(25.06.2026) USD 161768,280	Sonstige lfd. Kosten (31.03.2023)	0,84%	Umschichtgebühr	0,00%
Gesamt-Fondsvolumen	(25.06.2026) USD 71,98 Mio.	Transaktionskosten	0,17%	Fondsgesellschaft	
Auflagedatum	09.04.2026			E.d.Roth. AM (FR)	
KESSt-Meldefonds	Nein			47 RUE DU FAUBOURG SAINT-HONORE, 75008, PARIS	
Beginn des Geschäftsjahres	01.04.			Frankreich	
Nachhaltigkeitsfondsart	Klima			www.edmond-de-rothschild.com	
Fondsmanager	Lisa TURK, Daniela SAVOIA				
Thema	-				

Performance	1M	6M	YTD	1J	2J	3J	5J	seit Beginn
Performance	+0,63%	-	-	-	-	-	-	+1,11%
Performance p.a.	-	-	-	-	-	-	-	-
Performance p.a. nach max. AGA	-	-	-	-	-	-	-	+0,50%
Sharpe Ratio	4,09	-	-	-	-	-	-	2,12
Volatilität	1,37%	-	-	-	-	-	-	1,44%
Schlechtester Monat	-	+0,27%	+0,27%	+0,27%	-	-	-	+0,27%
Bester Monat	-	+0,37%	+0,37%	+0,37%	-	-	-	+0,37%
Maximaler Verlust	-0,27%	-	-	-	-	-	-	-0,62%

**Vertriebszulassung**

Österreich, Deutschland, Schweiz, Luxemburg;

1. Wichtiger Hinweis zum Aktualisierungsstand: Das angegebene Datum bezieht sich ausschließlich auf die Berechnung des NAV.

RISIKOHINWEISE: Die Informationen auf dieser Seite dienen ausschließlich zu Informationszwecken und sollten weder als Verkaufsangebot noch als Aufforderung zum Kauf des Wertpapiers oder einer Empfehlung zugunsten des Wertpapiers verstanden werden. Die baha GmbH und die BAWAG P.S.K. Bank für Arbeit und Wirtschaft und Österreichische Postsparkasse Aktiengesellschaft übernehmen trotz sorgfältigster Recherche keinerlei Haftung für die Richtigkeit der angegebenen Daten.  
Factsheet erstellt von: www.baha.com am 27.06.2026 05:49

# Edmond de Rothschild Fund - EM Climate Bonds CR USD / LU2541301250 / WK0580 / E.d.Roth. AM (FR)

## Investmentstrategie

Die Strategie des Produkts besteht im Aufbau eines Portfolios aus nachhaltigen Anlagen, die hauptsächlich in festverzinslichen Wertpapieren in aufstrebenden Märkten und in harter Wahrung, d. h. USD, EUR, GBP und CHF, engagiert sind. Als aufstrebende Markte gelten alle Lander in den folgenden Regionen: Asien (ohne Japan), Lateinamerika, Osteuropa, Naher Osten und Afrika. Mindestens 75 % des Nettovermogens des Produkts werden in festverzinsliche Wertpapiere investiert, die von Unternehmen und supranationalen Institutionen begeben werden. Mindestens 75 % des Nettovermogens des Produkts werden in speziell ausgewiesene Anleihen investiert, insbesondere in grune Anleihen, Nachhaltigkeitsanleihen und nachhaltigkeitsbezogene Anleihen.

## Fondsspezifische Informationen

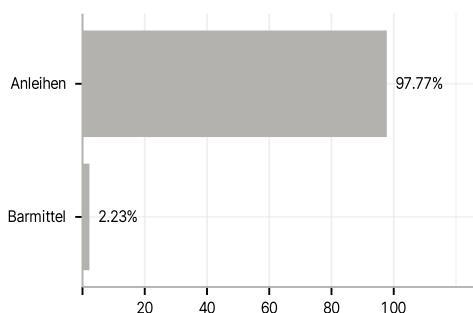
Im Rahmen der Anlagestrategie kann in wesentlichem Umfang in Derivate investiert werden. Die Fondsbestimmungen des Edmond de Rothschild Fund - EM Climate Bonds CR USD wurden durch die FMA bewilligt. Der Edmond de Rothschild Fund - EM Climate Bonds CR USD kann mehr als 35 % des Fondsvermogens in Wertpapiere/Geldmarktinstrumente folgender Emittenten investieren: by an EU Member State, by its territorial public authorities, by an OECD Member State or by eligible non-OECD Member States (such as members of the G20, Singapore and Hong Kong) or by international organisations of a public nature of which one or more EU Member States are members, upon condition that.

## Investmentziel

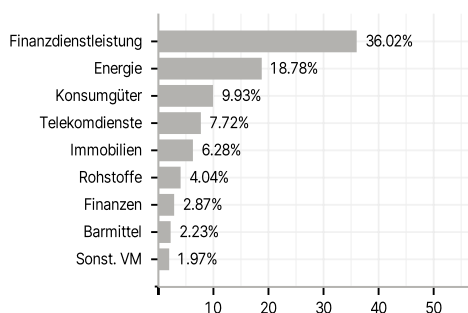
Das Anlageziel des Produkts besteht darin, in nachhaltige Anlagen mit positiven Auswirkungen auf Umwelt und Klima zu investieren und gleichzeitig attraktive Renditen fur festverzinsliche Wertpapiere in aufstrebenden Markte zu erzielen. Das Produkt strebt eine Outperformance seiner Benchmark uber den empfohlenen Anlagezeitraum an.

## Veranlagungsstruktur

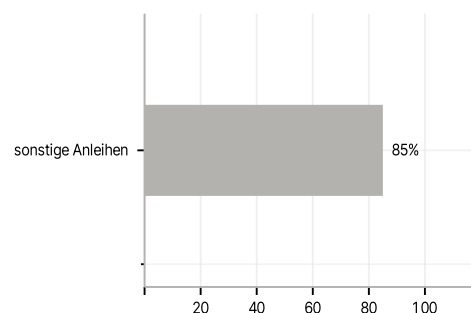
### Anlagearten



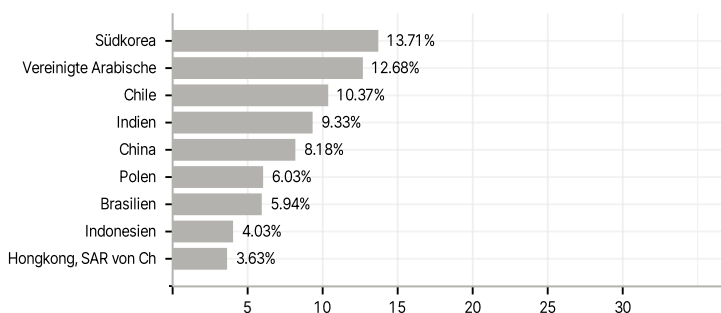
### Branchen



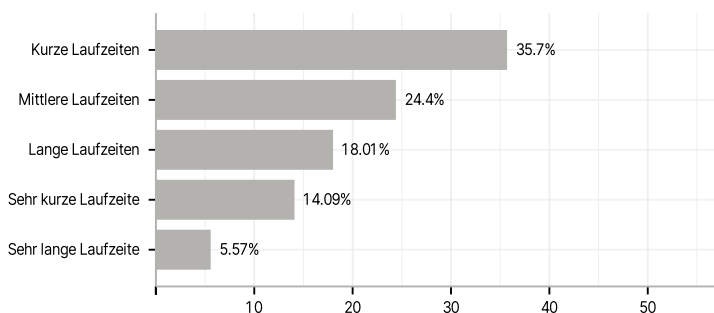
### Emittenten



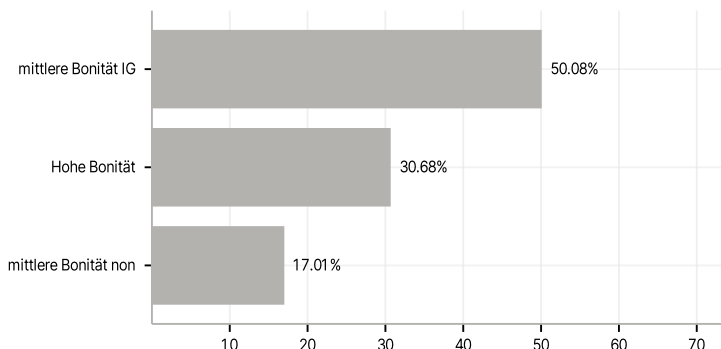
### Lander



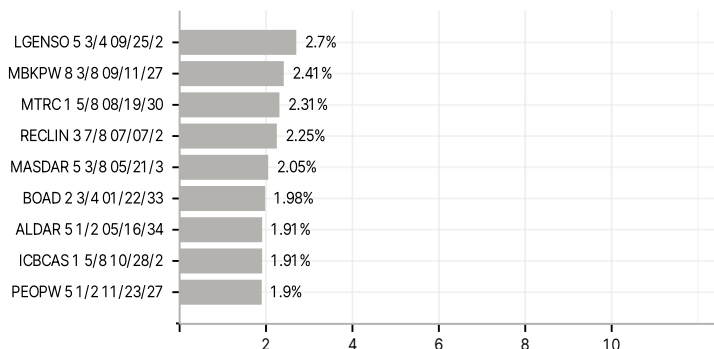
### Laufzeiten



### Rating



### Grote Positionen



RISIKOHINWEISE: Die Informationen auf dieser Seite dienen ausschlielich zu Informationszwecken und sollten weder als Verkaufsangebot noch als Aufforderung zum Kauf des Wertpapiers oder einer Empfehlung zugunsten des Wertpapiers verstanden werden. Die baha GmbH und die BAWAG P.S.K. Bank fur Arbeit und Wirtschaft und Osterreichische Postsparkasse Aktiengesellschaft ubernehmen trotz sorgfaltigster Recherche keinerlei Haftung fur die Richtigkeit der angegebenen Daten.  
Factsheet erstellt von: www.baha.com am 27.06.2026 05:49

