

Edmond de Rothschild Fund - EM Climate Bonds S CHF (H) / LU2541301920 / A3EM9H / E.d.Roth. AM (FR)

| | | | | |
|--|------------------|----------------------|-------------------------|-------------|
| Aktuell 25.06.2026 ¹ | Region | Branche | Ausschüttungsart | Typ |
| 101,96 CHF | Emerging Markets | Anleihen Unternehmen | thesaurierend | Rentenfonds |



| | |
|--------------------------|---------------|
| Risikokennzahlen | |
| SRI | 1 2 3 4 5 6 7 |
| Jahresperformance | |
| 2025 | +2,15% |

Performanceergebnisse der Vergangenheit lassen keine Rückschlüsse auf die künftige Entwicklung zu.

| | | | | | |
|----------------------------|-----------------------------|---|-------|----------------------------|-------------------|
| Stammdaten | | Konditionen | | Sonstige Kennzahlen | |
| Fondart | Einzel fond | Ausgabeaufschlag | 0,00% | Mindestveranlagung | EUR 10.000.000,00 |
| Kategorie | Anleihen | Managementgebühr | 0,30% | Sparplan | Nein |
| Fondsunterkategorie | Anleihen Unternehmen | Depotgebühr | - | UCITS / OGAW | Ja |
| Ursprungsland | Luxemburg | Tilgungsgebühr | 0,00% | Gewinnbeteiligung | 0,00% |
| Tranchenvolumen | (25.06.2026) USD 3,17 Mio. | Sonstige lfd. Kosten (04.09.2025) | 0,51% | Umschichtgebühr | 0,00% |
| Gesamt-Fondsvolumen | (25.06.2026) USD 71,98 Mio. | Transaktionskosten | 0,53% | Fondsgesellschaft | |
| Auflegedatum | 29.02.2024 | E.d.Roth. AM (FR) | | | |
| KESSt-Meldefonds | Ja | 47 RUE DU FAUBOURG SAINT-HONORE, 75008, PARIS | | | |
| Beginn des Geschäftsjahres | 01.04. | Frankreich | | | |
| Nachhaltigkeitsfondsart | Klima | www.edmond-de-rothschild.com | | | |
| Fondsmanager | Lisa TURK, Daniela SAVOIA | | | | |
| Thema | - | | | | |

| Performance | 1M | 6M | YTD | 1J | 2J | 3J | 5J | seit Beginn |
|--------------------------------|--------|--------|--------|--------|--------|--------|----|-------------|
| Performance | +0,29% | -0,88% | -0,90% | +0,25% | +1,68% | - | - | +1,98% |
| Performance p.a. | - | - | - | +0,25% | +0,83% | - | - | +0,85% |
| Performance p.a. nach max. AGA | - | - | - | +0,25% | +0,83% | - | - | +0,85% |
| Sharpe Ratio | 0,88 | -2,38 | -2,37 | -1,50 | -0,81 | - | - | -0,78 |
| Volatilität | 1,40% | 1,73% | 1,76% | 1,37% | 1,81% | - | - | 1,85% |
| Schlechtester Monat | - | -2,27% | -2,27% | -2,27% | -2,27% | -2,27% | - | -2,27% |
| Bester Monat | - | +0,84% | +0,84% | +0,85% | +1,30% | +1,30% | - | +1,30% |
| Maximaler Verlust | -0,38% | -2,47% | -2,47% | -2,47% | -3,40% | - | - | -3,40% |

Vertriebszulassung

Österreich, Deutschland, Schweiz, Luxemburg;

1. Wichtiger Hinweis zum Aktualisierungsstand: Das angegebene Datum bezieht sich ausschließlich auf die Berechnung des NAV.

RISIKOHINWEISE: Die Informationen auf dieser Seite dienen ausschließlich zu Informationszwecken und sollten weder als Verkaufsangebot noch als Aufforderung zum Kauf des Wertpapiers oder einer Empfehlung zugunsten des Wertpapiers verstanden werden. Die baha GmbH und die BAWAG P.S.K. Bank für Arbeit und Wirtschaft und Österreichische Postsparkasse Aktiengesellschaft übernehmen trotz sorgfältigster Recherche keinerlei Haftung für die Richtigkeit der angegebenen Daten.
Factsheet erstellt von: www.baha.com am 27.06.2026 04:07

Edmond de Rothschild Fund - EM Climate Bonds S CHF (H) / LU2541301920 / A3EM9H / E.d.Roth. AM (FR)

Investmentstrategie

Die Strategie des Produkts besteht im Aufbau eines Portfolios aus nachhaltigen Anlagen, die hauptsächlich in festverzinslichen Wertpapieren in aufstrebenden Märkten und in harter Wahrung, d. h. USD, EUR, GBP und CHF, engagiert sind. Als aufstrebende Markte gelten alle Lander in den folgenden Regionen: Asien (ohne Japan), Lateinamerika, Osteuropa, Naher Osten und Afrika. Mindestens 75 % des Nettovermogens des Produkts werden in festverzinsliche Wertpapiere investiert, die von Unternehmen und supranationalen Institutionen begeben werden. Mindestens 75 % des Nettovermogens des Produkts werden in speziell ausgewiesene Anleihen investiert, insbesondere in grune Anleihen, Nachhaltigkeitsanleihen und nachhaltigkeitsbezogene Anleihen.

Fondsspezifische Informationen

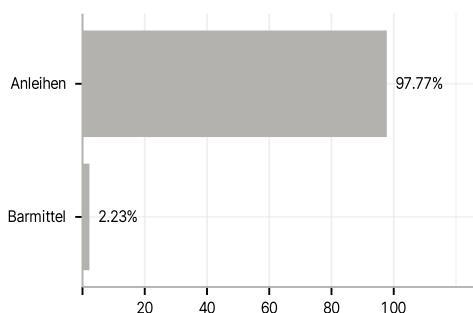
Im Rahmen der Anlagestrategie kann in wesentlichem Umfang in Derivate investiert werden. Die Fondsbestimmungen des Edmond de Rothschild Fund - EM Climate Bonds S CHF (H) wurden durch die FMA bewilligt. Der Edmond de Rothschild Fund - EM Climate Bonds S CHF (H) kann mehr als 35 % des Fondsvermogens in Wertpapiere/Geldmarktinstrumente folgender Emittenten investieren: by an EU Member State, by its territorial public authorities, by an OECD Member State or by eligible non-OECD Member States (such as members of the G20, Singapore and Hong Kong) or by international organisations of a public nature of which one or more EU Member States are members, upon condition that.

Investmentziel

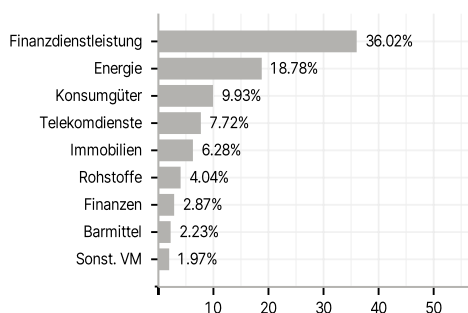
Das Anlageziel des Produkts besteht darin, in nachhaltige Anlagen mit positiven Auswirkungen auf Umwelt und Klima zu investieren und gleichzeitig attraktive Renditen fur festverzinsliche Wertpapiere in aufstrebenden Markte zu erzielen. Das Produkt strebt eine Outperformance seiner Benchmark uber den empfohlenen Anlagezeitraum an.

Veranlagungsstruktur

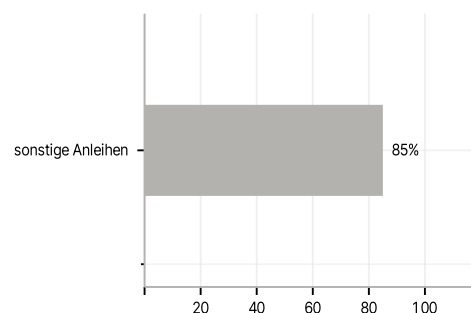
Anlagearten



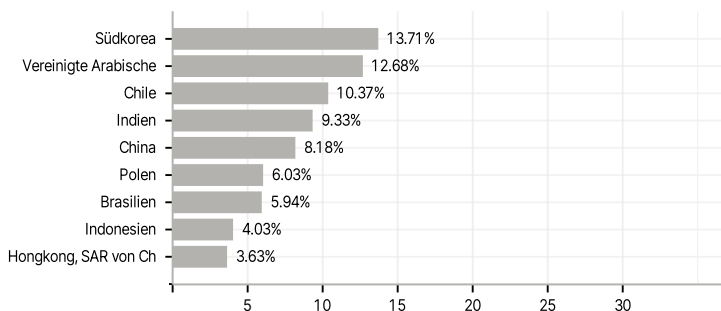
Branchen



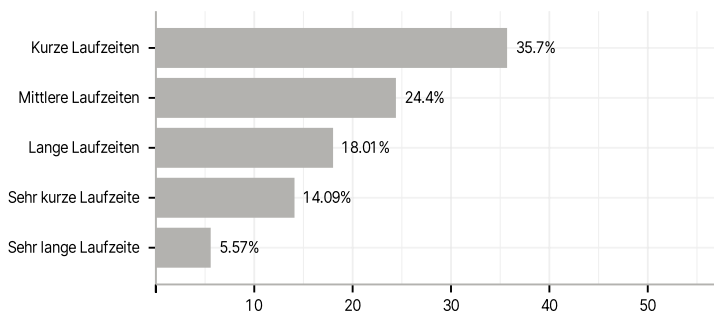
Emittenten



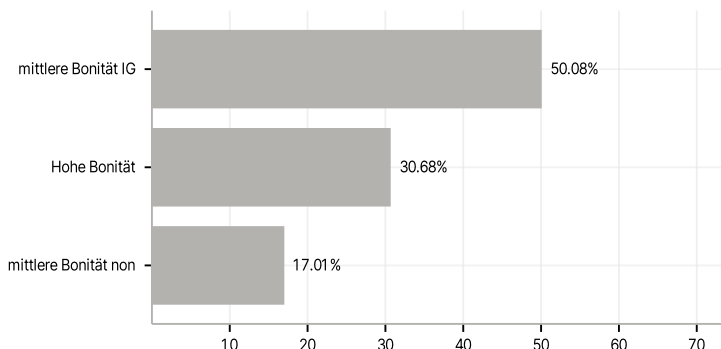
Lander



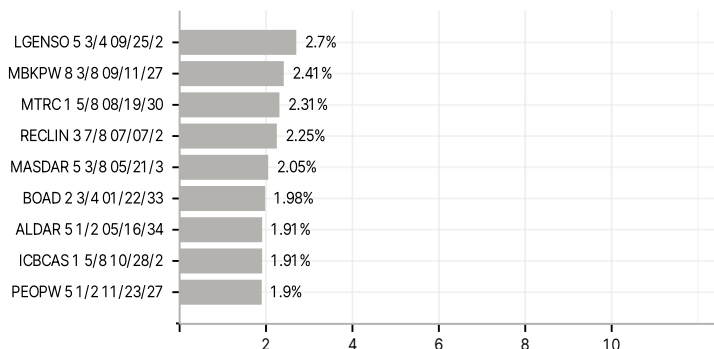
Laufzeiten



Rating



Grote Positionen



RISIKOHINWEISE: Die Informationen auf dieser Seite dienen ausschlielich zu Informationszwecken und sollten weder als Verkaufsangebot noch als Aufforderung zum Kauf des Wertpapiers oder einer Empfehlung zugunsten des Wertpapiers verstanden werden. Die baha GmbH und die BAWAG P.S.K. Bank fur Arbeit und Wirtschaft und Osterreichische Postsparkasse Aktiengesellschaft ubernehmen trotz sorgfaltigster Recherche keinerlei Haftung fur die Richtigkeit der angegebenen Daten.
Factsheet erstellt von: www.baha.com am 27.06.2026 04:07

