

AMUNDI FUNDS GLOBAL AGGREGATE BOND - A2 EUR MTD / LU1883316454 / A2PDF4 / Amundi Luxembourg

Aktuell 28.08.2025 ¹	Region	Branche	Ausschüttungsart	Typ
46,48 EUR	weltweit	Anleihen Gemischt	ausschüttend	Rentenfonds



Risikokennzahlen							
SRI	1	2	3	4	5	6	7

Jahresperformance	
2024	+10,62%
2023	+3,28%
2022	-3,14%
2021	+5,27%
2020	-5,15%

Performanceergebnisse der Vergangenheit lassen keine Rückschlüsse auf die künftige Entwicklung zu.

Stammdaten		Konditionen		Sonstige Kennzahlen	
Fondart	Einzelfond	Ausgabeaufschlag	4,50%	Mindestveranlagung	EUR 1.500,00
Kategorie	Anleihen	Managementgebühr	0,95%	Sparplan	Nein
Fondsunterkategorie	Anleihen Gemischt	Depotgebühr	-	UCITS / OGAW	Ja
Ursprungsland	Luxemburg	Tilgungsgebühr	0,00%	Gewinnbeteiligung	0,00%
Tranchenvolumen	(28.08.2025) USD 125744,350	Sonstige lfd. Kosten	(13.08.2025) 1,27%	Umschichtgebühr	3,00%
Gesamt-Fondsvolumen	(28.08.2025) USD 4,57 Mrd.	Transaktionskosten	0,29%	Fondsgesellschaft	
Auflegedatum	07.06.2019	Ausschüttungen		Amundi Luxembourg	
KESSt-Meldefonds	Nein	01.08.2025	0.21 EUR	5 allée Scheffer, L-2520, Luxemburg	
Beginn des Geschäftsjahres	01.07.	01.07.2025	0.21 EUR	Luxemburg	
Nachhaltigkeitsfondsart	-	02.06.2025	0.21 EUR	https://www.amundi.lu	
Fondsmanager	Grégoire Pesques Reine Bitar	02.05.2025	0.21 EUR		
	Grégoire Pesques, Reine Bitar, Nicolas Dahan	01.04.2025	0.21 EUR		
Thema	-				

Performance	1M	6M	YTD	1J	2J	3J	5J	seit Beginn
Performance	+0,98%	-8,03%	-6,26%	+0,92%	+5,80%	-1,91%	+9,79%	+10,39%
Performance p.a.	-	-	-	+0,92%	+2,86%	-0,64%	+1,88%	+1,60%
Performance p.a. nach max. AGA	+0,98%	-8,03%	-6,26%	+0,92%	+2,86%	-0,64%	+1,88%	+1,60%
Sharpe Ratio	1,39	-1,88	-1,25	-0,13	0,11	-0,34	-0,02	-0,06
Volatilität	7,30%	9,34%	9,12%	8,38%	7,28%	7,81%	7,56%	7,69%
Schlechtester Monat	-	-3,97%	-3,97%	-3,97%	-3,97%	-3,97%	-3,97%	-7,58%
Bester Monat	-	+2,69%	+2,69%	+4,34%	+4,34%	+4,34%	+4,97%	+4,97%
Maximaler Verlust	-1,42%	-10,00%	-10,09%	-10,09%	-10,09%	-11,79%	-11,79%	-13,36%

Vertriebszulassung

Österreich, Deutschland, Schweiz, Luxemburg, Tschechien;

1. Wichtiger Hinweis zum Aktualisierungsstand: Das angegebene Datum bezieht sich ausschließlich auf die Berechnung des NAV.

Investmentstrategie

Der Teilfonds investiert mindestens 67 % des Vermögens in Schuldtitel, die von OECD-Staaten begeben oder garantiert oder von privaten Emittenten begeben werden. Für diese Anlagen bestehen keine Devisenbeschränkungen. Der Teilfonds darf weniger als 25 % des Nettovermögens in chinesische Anleihen investieren, die auf die Landeswährung lauten, und die Anlagen können indirekt oder direkt (d.h. über den direkten CIBM-Zugang) erfolgen. Das Engagement des Teilfonds in MBS und ABS ist auf 40 % des Nettovermögens begrenzt. Dies umfasst ein indirektes Engagement über TBA Wertpapiere, das auf 20 % des Nettovermögens begrenzt ist. Der Teilfonds investiert mindestens 80 % des Vermögens in Investment-Grade-Wertpapiere. Der Teilfonds setzt Derivate zur Reduzierung verschiedener Risiken, für eine effiziente Portfolioverwaltung und zum Zwecke von (Long- oder Short-) Engagements in verschiedenen Vermögenswerten, Märkten oder anderen Anlagemöglichkeiten (einschließlich Derivaten mit Schwerpunkt auf Schuldtiteln, Zinssätzen und Devisen) ein.

Fondsspezifische Informationen

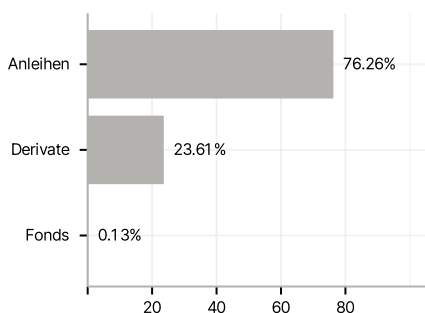
Im Rahmen der Anlagestrategie kann in wesentlichem Umfang in Derivate investiert werden.

Investmentziel

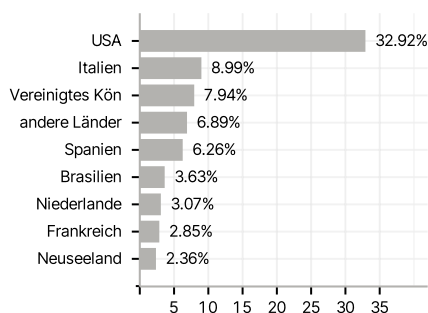
Erzielung einer Kombination aus Ertrag und Kapitalwachstum (Gesamtrendite).

Veranlagungsstruktur

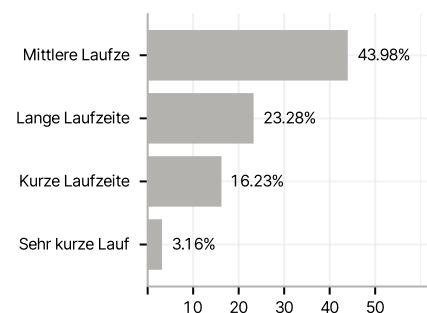
Anlagearten



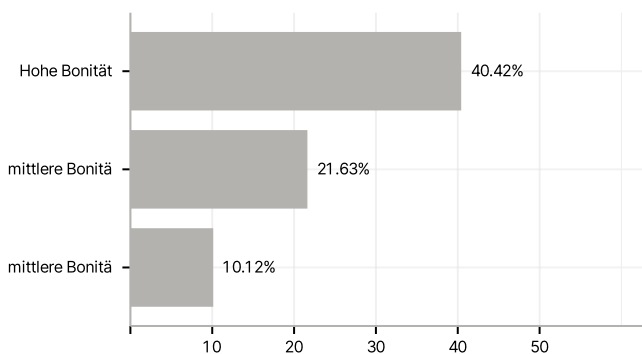
Länder



Laufzeiten



Rating



Größte Positionen

