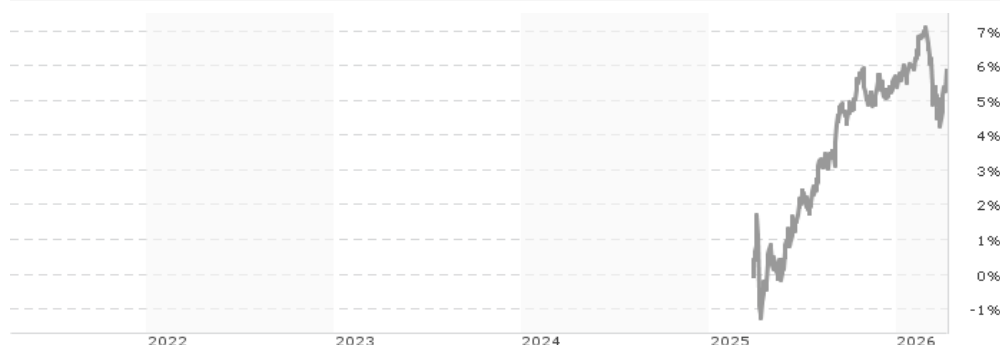


**AMUNDI GLOBAL CORPORATE BOND UCITS ETF USD Hedged Dist / LU2996613266 / ETF261 / Amundi Luxembourg**

<b>Aktuell 08.04.2026<sup>1</sup></b>	<b>Region</b>	<b>Branche</b>	<b>Ausschüttungsart</b>	<b>Typ</b>
10,39 USD	weltweit	Anleihen Unternehmen	ausschüttend	Rentenfonds


**Risikokennzahlen**

 SRI 1 2 **3** 4 5 6 7

**Jahresperformance**

Performanceergebnisse der Vergangenheit lassen keine Rückschlüsse auf die künftige Entwicklung zu.

Stammdaten		Konditionen		Sonstige Kennzahlen	
Fondart	Einzelfond	Ausgabeaufschlag	0,00%	Mindestveranlagung	EUR 1.500,00
Kategorie	Anleihen	Managementgebühr	0,07%	Sparplan	Nein
Fondsunterkategorie	Anleihen Unternehmen	Depotgebühr	-	UCITS / OGAW	Ja
Ursprungsland	Luxemburg	Tilgungsgebühr	0,00%	Gewinnbeteiligung	0,00%
Tranchenvolumen	(08.04.2026) USD 18,87 Mio.	Sonstige lfd. Kosten (26.03.2026)	0,17%	Umschichtgebühr	-
Gesamt-Fondsvolumen	(07.04.2026) USD 807,55 Mio.	Transaktionskosten	0,02%	<b>Fondsgesellschaft</b>	
Auflagedatum	27.03.2025	<b>Ausschüttungen</b>		Amundi Luxembourg	
KESSt-Meldefonds	Ja	09.12.2025	0.20 USD	5 allée Scheffer, L-2520, Luxembourg	
Beginn des Geschäftsjahres	01.10.			Luxemburg	
Nachhaltigkeitsfondsart	-			<a href="https://www.amundi.lu">https://www.amundi.lu</a>	
Fondsmanager	-				
Thema	-				

Performance	1M	6M	YTD	1J	2J	3J	5J	seit Beginn
Performance	-0,30%	+0,94%	+0,28%	+6,79%	-	-	-	+5,90%
Performance p.a.	-	-	-	+6,79%	-	-	-	+5,71%
Performance p.a. nach max. AGA	-	-	-	+6,79%	-	-	-	+5,67%
Sharpe Ratio	-1,09	-0,09	-0,32	1,45	-	-	-	0,96
Volatilität	5,28%	3,05%	3,54%	3,18%	-	-	-	3,69%
Schlechtester Monat	-	-1,99%	-1,99%	-1,99%	-1,99%	-	-	-1,99%
Bester Monat	-	+1,03%	+1,03%	+1,35%	+1,35%	-	-	+1,35%
Maximaler Verlust	-1,82%	-2,65%	-2,65%	-2,65%	-	-	-	-2,94%

**Vertriebszulassung**

Österreich, Deutschland, Schweiz;

1. Wichtiger Hinweis zum Aktualisierungsstand: Das angegebene Datum bezieht sich ausschließlich auf die Berechnung des NAV.

 RISIKOHINWEISE: Die Informationen auf dieser Seite dienen ausschließlich zu Informationszwecken und sollten weder als Verkaufsangebot noch als Aufforderung zum Kauf des Wertpapiers oder einer Empfehlung zugunsten des Wertpapiers verstanden werden. Die baha GmbH und die BAWAG P.S.K. Bank für Arbeit und Wirtschaft und Österreichische Postsparkasse Aktiengesellschaft übernehmen trotz sorgfältigster Recherche keinerlei Haftung für die Richtigkeit der angegebenen Daten.  
 Factsheet erstellt von: www.baha.com am 09.04.2026 17:49

### Investmentstrategie

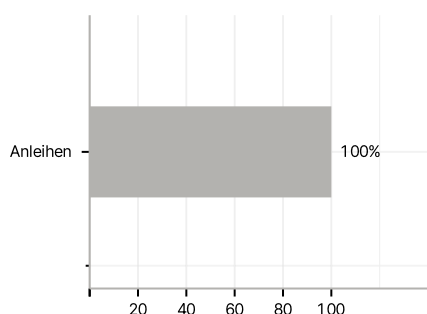
Das voraussichtliche Niveau des Tracking Error unter normalen Marktbedingungen ist im Prospekt des Teilfonds angegeben. Der Bloomberg Global Aggregate Corporate Index ist eine Untergruppe seines Hauptindex, des Bloomberg Global Aggregate Index (der "Hauptindex"), und filtert nur nach Wertpapieren aus dem Sektor "Unternehmensanleihen". Der Hauptindex ist ein auf mehrere Währungen lautender Anleihenindex, der sich aus auf Lokalwährungen lautenden Staatsanleihen, regierungsbezogenen Anleihen, Unternehmensanleihen und verbrieften festverzinslichen Investment-Grade-Anleihen von Emittenten aus Industrie- und Schwellenländern zusammensetzt. Der Index ist eine auf mehrere Währungen lautende Benchmark, die festverzinsliche Unternehmensanleihen mit einem für alle in Frage kommenden Währungen festgelegten Mindestausgabevolumen umfasst. Die im Index enthaltenen Wertpapiere verfügen über ein Investment-Grade-Rating (unter Verwendung des mittleren Ratings von Moodys, S&P und Fitch) und haben eine Restlaufzeit von mindestens einem Jahr.

### Investmentziel

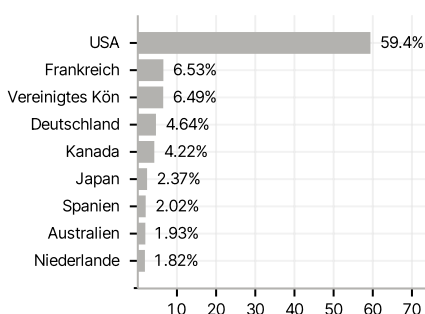
Dieser Teilfonds wird passiv verwaltet. Das Ziel dieses Teilfonds besteht darin, die Wertentwicklung des Bloomberg Global Aggregate Corporate Index (der "Index") abzubilden und den Tracking Error zwischen dem Nettoinventarwert des Teilfonds und der Wertentwicklung des Index zu minimieren.

### Veranlagungsstruktur

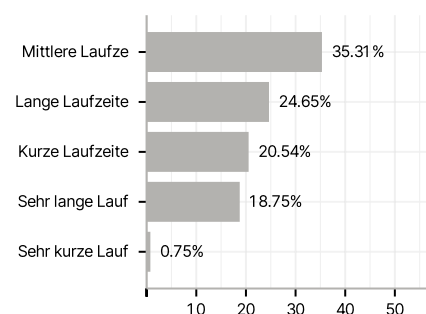
#### Anlagearten



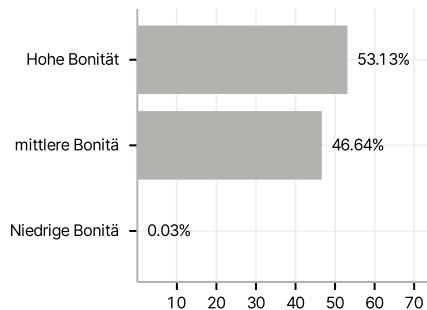
#### Länder



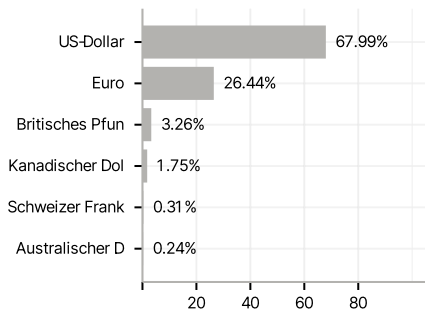
#### Laufzeiten



#### Rating



#### Währungen



#### Größte Positionen

