

# Wesentliche Anlegerinformationen

Gegenstand dieses Dokuments sind wesentliche Informationen für den Anleger über diesen Fonds. Es handelt sich nicht um Werbematerial. Diese Informationen sind gesetzlich vorgeschrieben, um Ihnen die Wesensart dieses Fonds und die Risiken einer Anlage in ihn zu erläutern. Wir raten Ihnen zur Lektüre dieses Dokuments, so dass Sie eine fundierte Anlageentscheidung treffen können.



**BNY MELLON**  
INVESTMENT MANAGEMENT

## BNY Mellon Asian Opportunities Fund

USD C (ISIN: IE0003852799)

ein Teilfonds des BNY Mellon Global Funds, plc. Die Verwaltung dieses Teilfonds erfolgt durch BNY Mellon Fund Management (Luxembourg) S.A.

### Ziele und Anlagepolitik

#### ANLAGEZIEL

Erzielung eines langfristigen Kapitalwachstums durch überwiegende Anlage (d.h. mindestens zwei Drittel des Fondsvermögens) in ein Portfolio von Aktien und bis zu einem Drittel des Teilfondsvermögens in eigenkapitalbezogenen Wertpapieren von Unternehmen, die ihren Standort in Asien (ohne Japan) haben oder dort den überwiegenden Anteil ihrer Einnahmen erwirtschaften.

#### ANLAGEPOLITIK

##### Der Fonds wird:

- in den Ländern des Asien-Pazifik-Raums (mit Ausnahme von Japan) investieren;
- sowohl in entwickelten als auch in aufstrebenden asiatisch-pazifischen Ländern investieren;
- in Unternehmensanteile und ähnliche Anlagen investieren;
- in Unternehmen sämtlicher Größen (d.h. kleinere, mittlere und große Unternehmen) und in sämtliche Branchen (d.h. Pharma, Finanzen usw.) investieren und
- die Anlagen in anderen Organismen für gemeinsame Anlagen auf 10% begrenzen.

##### Der Fonds darf:

- in China A Shares investieren, die über das Shanghai-Hong Kong Stock Connect-Programm an der Börse Shanghai notiert sind;
- in Aktien und eigenkapitalbezogene Wertpapiere von Unternehmen investieren, die ihren Standort in Asien (außer Japan) haben oder einen überwiegenden Teil ihres Einkommens aus Asien (außer) erwirtschaften und

- Derivate (Finanzinstrumente, deren Wert sich von anderen Vermögenswerten ableitet) einsetzen, mit dem Ziel, Risiken oder Kosten zu reduzieren oder Kapitalzuwachs bzw. zusätzlichen Ertrag zu generieren.

**Referenzindex:** Die Performance des Fonds wird gegenüber dem MSCI AC Asia Pacific ex Japan TR Index (der „Referenzindex“) gemessen.

Der Fonds wird aktiv gemanagt, was bedeutet, dass die Anlagemanagementgesellschaft nach eigenem und absolutem Ermessen Anlagen außerhalb des Referenzindexes tätigen kann unter Berücksichtigung des Anlageziels und der Anlagepolitik, die im Prospekt ausgeführt sind. Obwohl die Anlagen des Fonds Bestandteile des Referenzindexes enthalten können, werden die Auswahl der Anlagen und ihre Gewichtung im Portfolio nicht vom Referenzindex beeinflusst. Die Anlagestrategie schreibt nicht vor, inwieweit die Anlagemanagementgesellschaft vom Referenzindex abweichen darf.

#### WEITERE INFORMATIONEN

**Behandlung der Erträge:** Die durch Anlagen erzielten Nettoerträge werden wieder im Fonds angelegt und spiegeln sich im Wert Ihrer Anteile wider.

**Handel:** Sie können an jedem Geschäftstag in Irland zwischen 09:00 Uhr und 17:00 Uhr (Ortszeit Irland) Fondsanteile kaufen und verkaufen. Anweisungen, die vor 12:00 Uhr eingehen, werden zum jeweiligen Tageskurs gehandelt. Der Mindestbetrag für die Erstzeichnung von Anteilen dieser Anteilklasse lautet bei USD 5.000.000.

## Risiko- und Ertragsprofil

Niedrige Risiken

Potenziell niedrigere Erträge

Hohe Risiken

Potenziell höhere Erträge

1 2 3 4 5 **6** 7

Wir haben die obige Risiko-/Ertragskategorie auf Basis der aus den EU-Richtlinien hervorgehenden Berechnungsmethode ermittelt. Diese beruht auf dem Grad, mit dem der Wert eines Fonds in der Vergangenheit gestiegen oder gesunken ist (d.h. der Volatilität), liefert jedoch keinen Hinweis auf das zukünftige Risiko-/Ertragsprofil des Fonds. Bei der angegebenen Kategorie handelt es sich weder um eine Zielvorgabe noch um einen garantierten Wert. Darüber hinaus kann sich die Kategorie ändern. Selbst die niedrigste Kategorie 1 bedeutet nicht, dass ein Investment gänzlich risikofrei ist.

Der Fonds wird in Kategorie 6 eingestuft, da sein historischer Wert relativ hohe Volatilität aufweist. Bei einem Fonds der Kategorie 6 liegt das Risiko von Kapitalverlusten bei relativ hohes Risiko, während die Gewinnchancen bei auch relativ hoch liegen.

#### DIE FOLGENDEN RISIKEN KÖNNEN NICHT UMFASSEND VOM RISIKO- UND ERTRAGSINDIKATOR ERFASST WERDEN:

- **Risiko im Zusammenhang mit dem Anlageziel/der Wertentwicklung:** Es wird nicht garantiert, dass der Fonds seine Anlageziele auch erreicht.

- **Fremdwährungsrisiko:** Dieser Fonds investiert in die internationalen Märkte. Deshalb unterliegt er Veränderungen der Wechselkurse, die auch den Wert des Fonds beeinträchtigen können.

- **Geographisches Konzentrationsrisiko:** Wenn der Fonds in erheblichem Maße in einen einzigen Markt investiert, kann dies beträchtliche Auswirkungen auf den Wert des Fonds haben.

- **Derivatrisiko:** Derivate reagieren äußerst empfindlich auf Änderungen des Werts der Vermögenswerte, von denen sich ihr Wert ableitet. Geringfügige Wertschwankungen des zugrunde liegenden Vermögenswerts können große Wertschwankungen des Derivats zur Folge haben. Das kann die Verluste und Gewinne erhöhen und Schwankungen des Werts Ihrer Anlage beschern. Bei der Verwendung von Derivaten kann ein Fonds deutlich mehr verlieren als den in Derivate angelegten Betrag.

- **Schwellenländerrisiko:** Schwellenländer sind aufgrund ihrer im Vergleich weniger entwickelten Marktpraktiken mit zusätzlichen Risiken behaftet.

- **Marktkapitalisierungsrisiko:** Eine Anlage in kleine bis mittelgroße Unternehmen (gemessen an der Marktkapitalisierung) kann riskanter und weniger liquide (d. h. schwieriger zu verkaufen) sein als eine Anlage in große Unternehmen. Aus diesem Grund können die Kurse dieser Aktien ausgeprägtere Wertschwankungen aufweisen.

- **Risiko der Programme Shanghai-Hong Kong Stock Connect und/oder Shenzhen-Hong Kong Stock Connect ("Stock Connect"):** Der Fonds kann über die Stock Connect-Programme in China A Shares investieren. Diese können regulatorischen Änderungen und

Kontingenzbeschränkungen unterliegen. Eine operative Einschränkung, wie eine Aussetzung des Handels, könnte den Fonds darin beeinträchtigen, sein Anlageziel zu erreichen.

– **Kontrahentenrisiko:** Die Insolvenz von Instituten, die Dienstleistungen wie die Verwahrung von Vermögenswerten

erbringen oder als Kontrahent bei Derivatgeschäften oder anderen vertraglichen Vereinbarungen auftreten, kann dem Fonds einen finanziellen Verlust bescheren.

Eine umfassende Beschreibung der Risikofaktoren ist im Abschnitt „Risikofaktoren“ des Verkaufsprospekts angeführt.

## Kosten

Aus den Gebühren wird die laufende Verwaltung und Verwahrung des Fondsvermögens sowie der Vertrieb der Fondsanteile finanziert. Anfallende Kosten verringern die Ertragschancen des Anlegers.

### EINMALIGE KOSTEN VOR UND NACH DER ANLAGE

Ausgabeaufschlag	5,00%
Rücknahmeabschlag	nicht zutreffend

Dabei handelt es sich um den Höchstbetrag, der von Ihrer Anlage vor der Anlage und vor der Auszahlung Ihrer Rendite abgezogen wird.

### KOSTEN, DIE VOM FONDS IM LAUFE DES JAHRES ABGEZOGEN WERDEN

Laufende Kosten	1,26%
-----------------	-------

### KOSTEN, DIE DER FONDS UNTER BESTIMMTEN UMSTÄNDEN ZU TRAGEN HAT

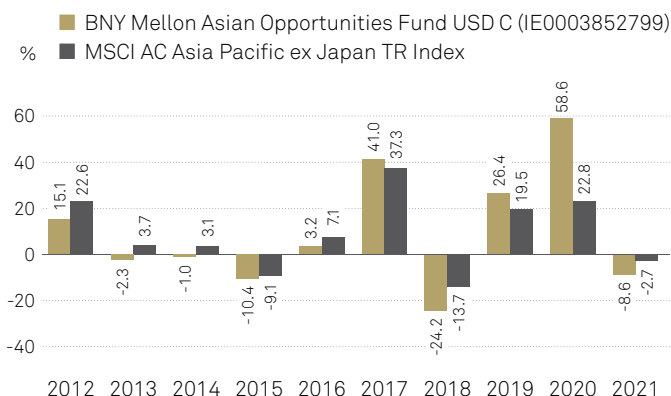
Performancegebühr	nicht zutreffend
-------------------	------------------

Die ausgewiesenen Ausgabeaufschläge sind Höchstwerte. Möglicherweise bezahlen Sie jedoch weniger. Die aktuellen Ausgabeaufschläge sind bei Ihrem Finanzberater oder Vertriebspartner erhältlich.

Bei den ausgewiesenen laufenden Kosten handelt es sich um die bis zum 31. Dezember 2021 berechneten Aufwendungen. Diese Angabe kann sich von Jahr zu Jahr ändern. Darin enthalten sind keine Performance- und Transaktionsgebühren, mit Ausnahme der Ausgabeauf-/Rücknahmeabschläge, die der Teilfonds für den Kauf oder Verkauf von Anteilen an einem anderen Anlagefonds zahlt.

Nähere Informationen über Gebühren sind im Abschnitt „Gebühren und Kosten“ des Verkaufsprospekts erhältlich.

## Frühere Wertentwicklungen



Die Tabelle umfasst sämtliche Kosten außer die Ausgabeaufschläge.

Auflegungsdatum des Fonds - 29. Januar 1988.

Auflegungsdatum der Anteilklasse - 19. Dezember 2001.

Die Wertentwicklung dieser Anteilklasse wird angegeben in USD.

Die Wertentwicklung des Referenzwerts wird angegeben in USD.

Die frühere Wertentwicklung kann nicht als Maßstab für die zukünftige Wertentwicklung angesehen werden.

## Praktische Informationen

**Dokumente:** Der Fonds ist ein Teilfonds (Teil) des BNY Mellon Global Funds, plc („BNY MGF“), einer Umbrella-Struktur, die verschiedene Teilfonds umfasst. Dieses Dokument gilt speziell für den Fonds und die am Anfang des Dokuments genannte Anteilklasse. Exemplare des Verkaufsprospekts, der Jahres- und Halbjahresberichte für die Umbrella-Struktur sind kostenlos unter [www.bnymellonim.com](http://www.bnymellonim.com) oder bei BNY Mellon Fund Services (Ireland) Designated Activity Company, One Dockland Central, Guild Street, IFSC, Dublin 1, Irland, erhältlich. Diese Dokumente sind auf Englisch, Französisch, Deutsch, Italienisch, Spanisch und Portugiesisch verfügbar.

**Anteilspreis:** Die jüngsten Anteilspreise und weitere Informationen, einschließlich der Verfahren über Erwerb und Veräußerung von Anteilen, sind auf o. a. Webseite und Anschrift erhältlich. Weitere Anteilsklassen, die vom Fonds angeboten werden, sind im Verkaufsprospekt ausgewiesen.

**Umschichtung:** Anleger können Anteile des Fonds in Anteile eines anderen Teilfonds des BNY MGF umschichten, vorausgesetzt sie erfüllen die für eine Anlage in den anderen Teilfonds anwendbaren Kriterien. Weitere Informationen über die Umschichtung sind im Verkaufsprospekt im Abschnitt „Freiwillige Umschichtung und/oder Umtausch von Anteilen“ enthalten.

**Rechtsform:** Die Vermögenswerte des Fonds sind rechtlich von anderen auf BNY MGF lautenden Teilfonds getrennt und dürfen nicht herangezogen werden, um einen anderen Teilfonds von seinen

Verbindlichkeiten zu entlasten oder an einen anderen Teilfonds herangetragene Forderungen zu erfüllen.

**Haftungsausschluss:** BNY Mellon Fund Management (Luxembourg) S.A. kann lediglich auf der Grundlage einer in diesem Dokument enthaltenen Erklärung haftbar gemacht werden, die irreführend, unrichtig oder nicht mit den einschlägigen Teilen des Verkaufsprospekts des Fonds vereinbar ist.

**Depotbank:** The Bank of New York Mellon SA/NV, Dublin Branch.

**Steuern:** Die für den Fonds geltenden Steuergesetze können Ihre steuerliche Situation beeinflussen. Weitere Informationen erteilt Ihnen Ihr Berater.

**Vergütungspolitik** Einzelheiten über die aktuelle Vergütungspolitik von BNY Mellon Fund Management (Luxembourg) S.A., einschließlich, jedoch nicht beschränkt auf eine Beschreibung darüber, wie Vergütung und Leistungen berechnet werden, sowie die Identität der Personen, die für die Zuteilung der Vergütung und Leistungen verantwortlich zeichnen, sind unter [www.bnymellonim.com](http://www.bnymellonim.com) erhältlich. Ein ausgedrucktes Exemplar wird auf Anfrage kostenlos zur Verfügung gestellt.

**Indexanbieter:** Weitere Angaben über die Indexanbieter sind unter „Haftungsausschlüsse der Referenzwerteanbieter“ im Prospekt enthalten.

Dieser Fonds ist in Irland zugelassen und wird durch Central Bank of Ireland reguliert. BNY Mellon Fund Management (Luxembourg) S.A. ist in Luxemburg zugelassen und wird durch Commission de Surveillance du Secteur Financier ("CSSF") reguliert. Diese wesentlichen Informationen für den Anleger sind zutreffend und entsprechen dem Stand vom 7. November 2022.