

Wesentliche Anlegerinformationen

Dieses Dokument umfasst wesentliche Anlegerinformationen zu diesem Fonds. Es handelt sich nicht um Marketingmaterial. Die Informationen sind gesetzlich vorgeschrieben, damit Sie die Art und die Risiken einer Anlage in diesen Fonds nachvollziehen können. Es wird empfohlen, diese zu lesen, damit Sie eine fundierte Entscheidung darüber treffen können, ob Sie investieren möchten.

NN (L) Smart Connectivity - P Cap EUR

ISIN: LU0332192961

Ein Teilfonds (nachfolgend „Fonds“) von NN (L)

Dieser Fonds wird von NN Investment Partners B.V. verwaltet.

Ziele und Anlagepolitik

Der Fonds ist als Finanzprodukt mit einem nachhaltigen Anlageziel gemäß Artikel 9 der EU-Offenlegungsverordnung klassifiziert. Der Fonds verwendet einen aktiven Managementansatz, der auf Unternehmen ausgerichtet ist, die neben einem finanziellen Ertrag positive soziale und ökologische Wirkungen erzielen. Der Fonds verfolgt einen wirkungsbezogenen („Impact“) Anlageansatz und legt den Schwerpunkt auf Anlagen in Unternehmen, die einen positiven Beitrag zu einem oder mehreren Zielen für nachhaltige Entwicklung der Vereinten Nationen leisten und einen Bezug zur Verbesserung der Konnektivität und zu nachhaltigem Wirtschaftswachstum haben, wie z. B. höhere Produktivität, robuste Infrastruktur, künftige Mobilität, Daten und Sicherheit. Der Auswahlprozess umfasst eine Wirkungsabschätzung, eine Finanzanalyse und eine Analyse anhand von ökologischen, sozialen und Unternehmensführungsfaktoren (ESG-Kriterien). Für eine Aufnahme in den Fonds qualifizieren sich hauptsächlich Unternehmen, die positive soziale und ökologische Wirkungen erzielen. Daher investiert der Fonds weder in Unternehmen, die umstrittene Tätigkeiten ausüben und ein umstrittenes Verhalten in Bezug auf die ESG-Kriterien zeigen, noch in Unternehmen, die gegen die Grundsätze des Global Compact wie den Schutz der Menschenrechte

und der Umwelt verstoßen. Wir investieren auch nicht in Unternehmen, die an Aktivitäten wie unter anderem Entwicklung, Produktion, Wartung und Handel mit umstrittenen Waffen, Herstellung von Tabakprodukten, Förderung von Kraftwerkskohle und/oder Ölsandproduktion beteiligt sind. Darüber hinaus gelten strengere Beschränkungen für Anlagen in Unternehmen, die an Aktivitäten im Zusammenhang mit Glücksspiel, Waffen, Erwachsenenunterhaltung, Pelz- und Ledererzeugnissen, arktischen Bohrungen sowie Schieferöl und -gas beteiligt sind. Das Anlageuniversum des Fonds erstreckt sich auf die ganze Welt und steht mit langfristigen sozialen und ökologischen Trends im Einklang. Der Fonds ist bestrebt, durch Unternehmensanalysen sowie Messung von Engagement und Auswirkungen Mehrwert zu schaffen. Der Fonds hat keinen Referenzwert. Zur Messung der langfristigen finanziellen Performance wird der MSCI AC World (NR) als Referenzwert herangezogen. Anteile können an jedem (Geschäfts-)Tag verkauft werden, an dem der Wert der Anteile berechnet wird, im Falle dieses Fonds also täglich. Der Fonds plant keine Ausschüttungen. Alle Erträge werden wieder angelegt.

Risiko- und Ertragsprofil

Niedrigeres Risiko - in der Regel geringere Erträge

Höheres Risiko – in der Regel höhere Erträge

1	2	3	4	5	6	7
---	---	---	---	---	---	---

Die zur Berechnung dieses Indikators herangezogenen historischen Daten sind kein verlässlicher Anhaltspunkt für das künftige Risikoprofil dieses Fonds. Dass der Risikoindikator unverändert bleibt, kann nicht garantiert werden, die Risikoeinstufung kann sich im Laufe der Zeit ändern. Eine Einstufung in die niedrigste Risikokategorie bedeutet nicht, dass die Anlage risikolos ist.

Aufgrund seiner Entwicklung in der Beurteilungsperiode ist dieser Fonds in die Kategorie 6 eingestuft. Unter Berücksichtigung der Wertentwicklung in der Vergangenheit und der erwarteten künftigen Entwicklung der Märkte wird das gesamte mit Aktien und/oder Finanzinstrumenten verbundene Marktrisiko, das zur Erreichung des Anlageziels eingegangen wird, als hoch eingestuft.

Aktien und/oder Finanzinstrumente unterliegen dem Einfluss verschiedener Faktoren. Dazu gehören u. a. die Entwicklung der Finanzmärkte sowie die wirtschaftliche Entwicklung der Emittenten der Aktien und/oder

Finanzinstrumente. Diese sind ihrerseits von der allgemeinen Lage der Weltwirtschaft und den wirtschaftlichen und politischen Rahmenbedingungen des jeweiligen Landes abhängig. Das Liquiditätsrisiko des Teilfonds liegt im mittleren Bereich. Liquiditätsrisiken können entstehen, wenn eine bestimmte zugrunde liegende Anlage schwer zu verkaufen ist. Darüber hinaus können Wechselkursschwankungen die Wertentwicklung des Teilfonds erheblich beeinflussen. Im Gegensatz zu thematisch breiter gestreuten Anlagen weisen Anlagen, die auf ein bestimmtes Thema ausgerichtet sind, eine höhere Konzentration auf. Hinsichtlich der Wiedererlangung des ursprünglich angelegten Betrags wird keine Garantie gegeben. Der Fonds kann in chinesische A-Aktien investieren, und zwar über das Stock Connect-Programm, ein System, das Aktienanlagen am chinesischen Markt ermöglicht. Anlagen, die über dieses System erfolgen, unterliegen bestimmten Risiken; dazu zählen unter anderem Quotenbegrenzungen, Handelsbeschränkungen, Widerruf zulässiger Aktien, Clearing- und Abwicklungsrisiken sowie regulatorische Risiken. Anlegern wird empfohlen, sich genau über die Risiken dieses Systems zu informieren, die im Prospekt erläutert sind.

Kosten

Sämtliche von den Anlegern gezahlten Gebühren werden für die laufenden Kosten des Fonds, einschließlich Vermarktungs- und Vertriebskosten, verwendet. Diese Gebühren schmälern das potenzielle Wachstum der Anlage.

Einmalige Kosten vor und nach der Anlage:

Ausgabeaufschlag	3%
Rücknahmeabschläge	0%
Umtauschgebühr	3%

Dabei handelt es sich um den Höchstbetrag, der vor einer Anlage von Ihrem eingesetzten Kapitalbetrag oder vor Auszahlung der Erlöse abgezogen werden kann.

Kosten, die im Laufe eines Jahres aus dem Fonds entnommen werden:

Laufende Kosten	1,8%
-----------------	------

Kosten, die unter bestimmten spezifischen Bedingungen aus dem Fonds entnommen werden:

An die Wertentwicklung des Fonds gebundene Gebühren	0%
---	----

Bei den angegebenen Ausgabeaufschlägen und Rücknahmeabschlägen handelt es sich um Höchstbeträge. Unter Umständen zahlen Sie weniger. Bitte wenden Sie sich diesbezüglich an Ihren Finanzberater.

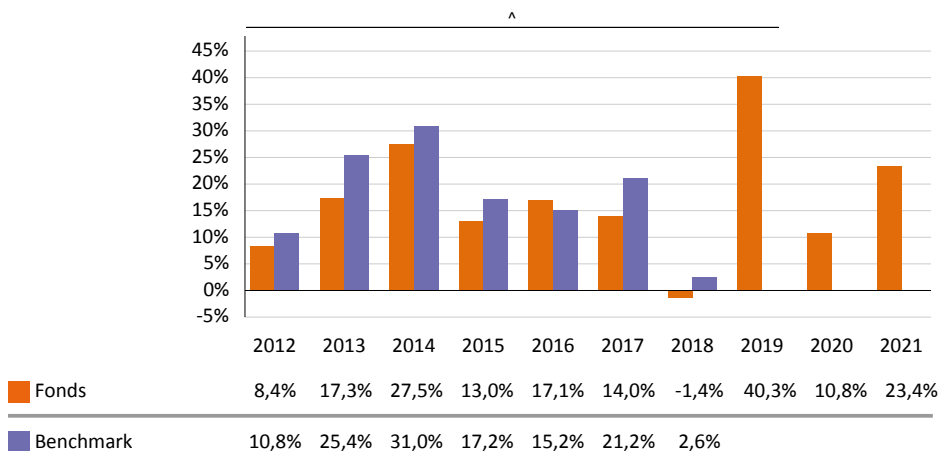
Die laufenden Kosten basieren auf den Aufwendungen für das in 12/2021 endende Jahr. Der Betrag kann in jedem Jahr unterschiedlich sein.

Nicht enthalten sind:

- An die Wertentwicklung des Fonds gebundene Gebühren
- Transaktionskosten, außer in Fällen, in denen Ausgabeaufschläge/Rücknahmeabschläge von den Fonds für den Kauf oder Verkauf von Anteilen an anderen Organismen für gemeinsame Anlagen gezahlt wurden

Nähere Angaben zu den Kosten finden Sie im Kapitel „Zeichnungen, Rücknahmen und Umtäusche“ sowie „Gebühren, Aufwendungen und Besteuerung“ des Prospekts, der auf unserer Website <https://www.nnip.com/library> zur Verfügung steht.

Wertentwicklung in der Vergangenheit



- Die Wertentwicklung in der Vergangenheit ist kein zuverlässiger Indikator für künftige Ergebnisse.
- Die hier ausgewiesene Wertentwicklung in der Vergangenheit berücksichtigt sämtliche Gebühren und Kosten, mit Ausnahme der Ausgabeaufschläge und Rücknahmeabschläge sowie der Kosten für einen Fondswechsel.
- Dieser Teilfonds wurde im Jahr 1998 aufgelegt.
- Diese Anteilsklasse wurde im Jahr 2008 aufgelegt.
- Die Wertentwicklung in der Vergangenheit wird in EUR berechnet.

^ Diese Wertentwicklung wurde erzielt, als der Fonds andere Merkmale aufwies.

Praktische Informationen

- Depotbank des Fonds: Brown Brothers Harriman (Luxembourg) S.C.A.
- Weitere Informationen über diesen Fonds, Informationen über andere Anteilsklassen, den Verkaufsprospekt sowie die Jahres- und Halbjahresberichte können Sie kostenlos von der Verwaltungsgesellschaft und unter der Website <https://www.nnip.com/library> in Englisch, Deutsch, Französisch, Niederländisch, Spanisch, Tschechisch, Italienisch, Griechisch, Slowakisch, Ungarisch, Portugiesisch und Rumänisch beziehen. Angaben zur Vergütungspolitik der Verwaltungsgesellschaft und ein Bericht mit Informationen zu den allgemeinen Vergütungsregeln, der Fondsverwaltung sowie der Vergütung der Mitarbeiter und entsprechende quantitative Informationen sind, sobald verfügbar, auf Anfrage kostenlos am Sitz der Verwaltungsgesellschaft erhältlich oder können auf folgender Website eingesehen werden: <https://www.nnip.com/corporate/LU/en/About-us/Our-policies.htm>.
- Der Preis der Aktien / Fondsanteile wird in EUR berechnet und veröffentlicht. Die Preise werden auf der Website <https://www.nnip.com> veröffentlicht.
- Für diesen Fonds gelten die Steuergesetze und -vorschriften des folgenden Landes: Luxemburg. Je nachdem in welchem Land Sie ansässig sind, könnte das Auswirkungen auf Ihre persönliche Steuerposition haben.
- Der Anleger hat unter bestimmten Bedingungen das Recht, zwischen Teilfonds von NN (L) zu wechseln. Mehr Informationen dazu entnehmen Sie bitte dem Prospekt.
- NN Investment Partners B.V. kann lediglich auf Grundlage einer in diesem Dokument enthaltenen Erklärung haftbar gemacht werden, die irreführend, unrichtig oder nicht mit den einschlägigen Teilen des Fondsprospekts vereinbar ist.

Diese wesentlichen Anlegerinformationen beschreiben einen Teilfonds des Fonds NN (L). Der Verkaufsprospekt und die regelmäßigen Berichte des Fonds werden für den gesamten Fonds einschließlich aller Teilfonds erstellt. Nach dem Luxemburger Gesetz vom 17. Dezember 2010 über Organismen für gemeinsame Anlagen werden die Aktiva und Passiva von Teilfonds des Fonds getrennt verwaltet und können im Hinblick auf die Beziehungen zwischen Anlegern untereinander als separate Einheiten gelten und getrennt liquidiert werden.

Dieser Fonds ist in Luxemburg zugelassen und wird durch die Commission de Surveillance du Secteur Financier (CSSF) beaufsichtigt und reguliert. NN Investment Partners B.V. ist in den Niederlanden zugelassen und wird durch die Autoriteit Financiële Markten reguliert.

Diese wesentlichen Anlegerinformationen sind zutreffend und entsprechen dem Stand vom 01.06.2022.