

Gegenstand dieses Dokuments sind wesentliche Informationen für den Anleger über diesen Fonds. Es handelt sich nicht um Werbematerial. Diese Informationen sind gesetzlich vorgeschrieben, um Ihnen die Wesensart dieses Fonds und die Risiken einer Anlage in ihn zu erläutern. Wir raten Ihnen zur Lektüre dieses Dokuments, so dass Sie eine fundierte Anlageentscheidung treffen können.

European Value

ein Teilfonds von Schroder International Selection Fund SICAV

Klasse A Thesaurierung EUR (LU0161305163)

Dieser Fonds wird von Schroder Investment Management (Europe) S.A., einem Mitglied der Schroders Group, verwaltet.

Ziele und Anlagepolitik

Ziele

Der Fonds strebt durch Anlagen in Aktien von europäischen Unternehmen ein Kapitalwachstum an, das über einen Drei- bis Fünfjahreszeitraum nach Abzug der Gebühren den MSCI Europe (Net TR) Index übertrifft.

Anlagepolitik

Der Fonds wird aktiv verwaltet und investiert mindestens zwei Drittel seines Vermögens in ein konzentriertes Spektrum von Aktien europäischer Unternehmen. Der Fonds hält normalerweise 30–70 Unternehmen. Der Fonds verfolgt eine disziplinierte Substanz-Anlagestrategie (Value-Investment), die auf die Investition in ein ausgewähltes Portfolio aus Unternehmen abzielt, die nach Ansicht des Anlageverwalters im Verhältnis zu ihrem langfristigen Ertragspotenzial deutlich unterbewertet sind.

Substanzwerte (Value-Investments) können aus vielen Gründen in Ungnade gefallen sein, unter anderem aufgrund ihrer geringen kurzfristigen Rentabilität, makroökonomischer Bedenken oder einer unterdurchschnittlich soliden Bilanz. Diese Faktoren können in erheblichem Maße die Attraktivität von Unternehmen für kurzfristige Anleger verringern und zu Abschlägen auf den Marktwert führen. Die langfristig ausgerichtete Substanz-Anlagestrategie (Value-Investment) des Anlageverwalters versucht, dies auf diversifizierte Art und Weise zu nutzen.

Der Fonds kann auch bis zu ein Drittel seines Vermögens direkt oder indirekt in andere Wertpapiere (einschließlich anderer Anlageklassen), Länder, Regionen, Branchen oder Währungen, Investmentfonds, Optionsscheine und Geldmarktanlagen investieren sowie Barmittel halten.

Der Fonds kann Derivate einsetzen, um Anlagegewinne zu erzielen, das Risiko zu reduzieren oder den Fonds effizienter zu verwalten.

Referenzindex

Die Wertentwicklung des Fonds sollte im Hinblick auf sein Performanceziel bewertet werden, das bedeutet, sie soll den MSCI Europe (Net TR) Index übertreffen; außerdem soll der Fonds mit dem MSCI Europe Value (Net TR) Index und der Morningstar Europe Flex Cap Equity Category verglichen werden. Es wird erwartet, dass sich das Anlageuniversum des Fonds in begrenztem Umfang mit den Bestandteilen des Ziel-Referenzwertes und des MSCI Europe Value (Net TR) Index überschneidet. Die Vergleichsbenchmarks werden nur zu Performance-Vergleichszwecken angegeben und haben keinerlei Einfluss darauf, wie der Anlageverwalter das Vermögen des Fonds investiert. Der Anlageverwalter investiert auf diskretionärer Basis. Es gibt keine Einschränkungen im Hinblick auf das Ausmaß, in dem das Portfolio und die Performance des Fonds von jenen der Zielbenchmark und des MSCI Europe Value (Net TR) Index abweichen dürfen. Weitere Informationen finden Sie in Anhang III des Prospekts des Fonds.

Häufigkeit der Transaktionen

Sie können Ihre Anlage auf Antrag zurückgeben. Dieser Fonds wird täglich gehandelt.

Ausschüttungspolitik

Diese Anteilsklasse thesauriert die mit den Anlagen des Fonds erwirtschafteten Erträge, d. h. diese Erträge werden vom Fonds einbehalten. Ihr Wert schlägt sich im Preis der Anteilsklasse nieder.

Risiko- und Ertragsprofil

Niedrige Risiken

Potenziell niedrigere Erträge

Hohe Risiken

Potenziell höhere Erträge



Der Risiko- und Ertragsindikator

Die Risikokategorie wurde auf der Grundlage historischer Daten zur Wertentwicklung berechnet und liefert möglicherweise keine verlässlichen Hinweise auf das künftige Risikoprofil des Fonds.

Es wird nicht garantiert, dass die Risikokategorie des Fonds unverändert bleibt. Sie kann sich im Laufe der Zeit ändern.

Ein Fonds in der niedrigsten Kategorie stellt keine risikolose Anlage dar.

Der Fonds ist dieser Kategorie zugeordnet, weil er bei dem Versuch, höhere Erträge zu erzielen, höhere Risiken eingehen kann. Sein Preis kann dementsprechend steigen oder fallen.

Risikofaktoren

Konzentrationsrisiko: Der Fonds kann in einer begrenzten Anzahl an geografischen Regionen, Industriebranchen, Märkten und/oder einzelnen Positionen konzentriert sein. Dies kann zu starken Wertsteigerungen oder -minderungen des Fonds führen.

Währungsrisiko: Der Fonds kann infolge von Veränderungen der Wechselkurse Wertverluste erleiden.

Liquiditätsrisiko: In schwierigen Marktlagen kann der Fonds ein Wertpapier möglicherweise nicht zu seinem vollen Wert oder gar nicht verkaufen. Dies könnte sich auf die Wertentwicklung auswirken und verursachen, dass der Fonds Rücknahmen von Anteilen verschiebt oder aussetzt.

Operationelles Risiko: Die operationellen Prozesse, einschließlich derer in Bezug auf die Verwahrung der Vermögenswerte, können fehlschlagen. Dies kann Verluste für den Fonds nach sich ziehen.

Risiko der Wertentwicklung: Die Anlageziele geben das beabsichtigte Ziel an. Es kann jedoch nicht garantiert werden, dass dieses Ziel erreicht wird. Je nach Marktbedingungen und makroökonomischem Umfeld kann es schwieriger werden, die Anlageziele zu erreichen.

IBOR: Die Umstellung der Finanzmärkte – weg von der Verwendung von Interbanksätzen (Interbank Offered Rates; „IBOR“) und hin zu alternativen Referenzzinssätzen – kann die Bewertung bestimmter Beteiligungen beeinflussen und die Liquidität gewisser Instrumente stören. Das kann die Anlageperformance des Fonds beeinflussen.

Derivaterisiko: Derivate können zur effizienten Verwaltung des Portfolios eingesetzt werden. Der Fonds kann auch in wesentlichem Umfang in Derivate investieren sowie Leerverkäufe und Hebelungstechniken einsetzen, um eine Rendite zu erzielen. Ein Derivat entwickelt sich möglicherweise nicht wie erwartet, was zu Verlusten führen kann, die höher sind als die Kosten des Derivats. Dies kann Verluste für den Fonds zur Folge haben.

Kosten

Einmalige Kosten vor / nach der Anlage:	
Ausgabeaufschläge	5.00%
Rücknahmeabschläge	Keine
Dabei handelt es sich um den Höchstbetrag, der von Ihrer Anlage vor der Anlage oder vor der Auszahlung der Erlöse aus Ihrer Anlage abgezogen wird.	
Kosten, die vom Fonds im Laufe des Jahres abgezogen werden:	
Laufende Kosten	1.84%
Kosten, die der Fonds unter bestimmten Umständen zu tragen hat:	

An die Wertentwicklung des Fonds gebundene Gebühren

Vorbehaltlich des „High Water Mark Principle“, 15.00 % der Wertentwicklung der Anteilsklasse, die den MSCI Europe Net TR übertrifft. Nähere Informationen hierzu sind im Prospekt aufgeführt. Während des letzten Geschäftsjahres des Fonds belief sich die an die Wertentwicklung des Fonds gebundene Gebühr auf 0.00 % des Fonds.

Die von Ihnen getragenen Kosten werden auf die Funktionsweise des Fonds verwendet, einschließlich der Vermarktung und des Vertriebs der Fondsanteile. Diese Kosten beschränken das potenzielle Wachstum Ihrer Anlage.

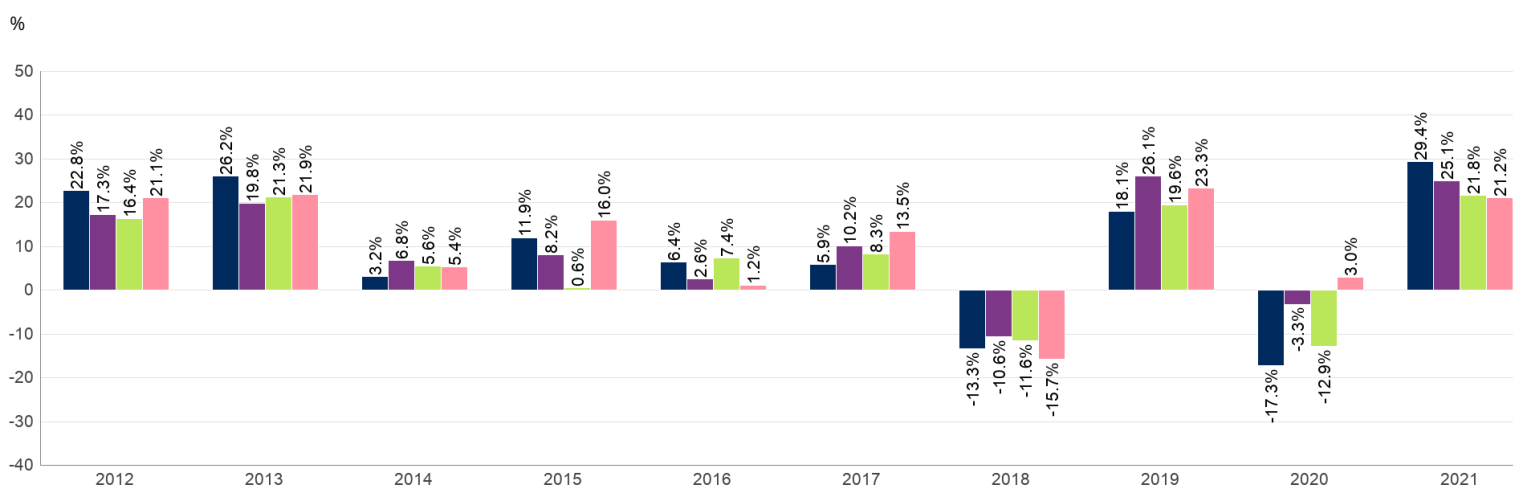
Bei den angegebenen Ausgabeauf- und Rücknahmeabschlägen handelt es sich um Höchstbeträge, und in einigen Fällen zahlen Sie möglicherweise einen geringeren Betrag. Informationen zu den aktuellen Ausgabeauf- und Rücknahmeabschlägen erhalten Sie von Ihrem Finanzberater.

Die an dieser Stelle ausgewiesenen laufenden Kosten beruhen für das im Dezember 2021 abgelaufene Geschäftsjahr auf den Kosten des Vorjahres. Dieser Wert kann von Jahr zu Jahr schwanken.

Nähere Informationen zu den Kosten sind in Abschnitt 3 des Fondsprospekts aufgeführt.

Wertentwicklung in der Vergangenheit

■ A Thesaurierung EUR (LU0161305163) ■ MSCI Europe (Net TR) Index ■ MSCI Europe Value (Net TR) Index
 ■ Morningstar Europe Flex Cap Equity Category



Die frühere Wertentwicklung ist kein Hinweis auf den künftigen Wertverlauf und lässt sich möglicherweise nicht wiederholen. Der Wert von Anlagen kann sowohl fallen als auch steigen, und Sie erhalten unter Umständen nicht den vollen Anlagebetrag zurück.

Das Diagramm zeigt die in Euro gemessene Wertentwicklung nach

Begleichung der laufenden Kosten, der Portfoliotransaktionskosten und der an die Wertentwicklung gebundenen Gebühren. Ausgabeaufschläge werden bei der Berechnung der früheren Wertentwicklung nicht berücksichtigt.

Der Fonds wurde am 31.01.2003 aufgelegt.

Die Anteilsklasse wurde am 31.01.2003 aufgelegt.

Praktische Informationen

Verwahrstelle J.P. Morgan SE.

Weitere Informationen: Weitere Informationen über diesen Fonds, einschließlich des Prospekts, des letzten Jahresberichts, späterer Halbjahresberichte sowie der aktuellsten Anteilspreise, sind von der Verwaltungsgesellschaft des Fonds in 5, rue Höhenhof, L-1736 Senningerberg, Luxemburg, sowie unter www.schroders.lu/kiids erhältlich. Die Informationen sind kostenlos auf Englisch, Flämisch, Französisch, Deutsch, Italienisch und Spanisch verfügbar.

Steuergesetzgebung: Der Fonds ist in Luxemburg steuerpflichtig, was Ihre persönliche Steuerlage beeinflussen kann.

Haftung: Schroder Investment Management (Europe) S.A. kann lediglich auf der Grundlage einer in diesem Dokument enthaltenen Erklärung haftbar gemacht werden, die irreführend, unrichtig oder nicht mit den einschlägigen Teilen des Fondsprospekts vereinbar ist.

Umbrella-Fonds: Dieser Fonds ist ein Teilfonds eines Umbrella-Fonds, dessen Name zu Beginn dieses Dokuments angegeben ist. Der Prospekt sowie die regelmäßigen Berichte werden für den gesamten Umbrella-Fonds erstellt. Um Anleger zu schützen, sind die Vermögenswerte und Verbindlichkeiten der einzelnen Teilfonds gesetzlich von denen der übrigen Teilfonds getrennt.

Wechsel: Vorbehaltlich bestimmter Bedingungen können Sie einen Wechsel

Ihrer Anlage in eine andere Anteilsklasse innerhalb dieses Fonds oder eines anderen Schroder-Fonds beantragen. Nähere Informationen hierzu sind im Prospekt aufgeführt.

Vergütungspolitik: Eine Zusammenfassung der Vergütungspolitik von Schroders sowie die hiermit verbundenen Angaben sind unter www.schroders.com/remuneration-disclosures zu finden. Auf Anfrage senden wir Ihnen gerne ein kostenloses Exemplar in Papierform zu. Die Politik umfasst eine Beschreibung der Berechnung von Vergütung und Leistungen sowie der Identitäten von Personen, die für die Vergabe von Vergütung und Leistungen verantwortlich sind.

Glossar: Eine Erläuterung einiger der in diesem Dokument verwendeten Begriffe finden Sie unter www.schroders.lu/kiid/glossary.

Referenzindex: Der Ziel-Referenzindex wurde ausgewählt, da er für die Art der Anlagen, in die der Fonds vermutlich investiert, repräsentativ ist. Aus diesem Grund ist er ein angemessenes Ziel in Bezug auf die Renditen, die der Fonds zu erzielen beabsichtigt. Jeglicher Vergleichs-Referenzindex wurde ausgewählt, da der Anlageverwalter der Ansicht ist, dass dieser Referenzindex angesichts der Anlageziele und der Anlagepolitik des Fonds ein geeigneter Vergleich für Performancezwecke ist.

Vertriebskosten: Die Höhe der Vertriebskosten in bestimmten Ländern kann sich auf die Fähigkeit des Anlageverwalters auswirken, das Anlageziel des Fonds in allen Anteilsklassen nach dem Abzug der Gebühren zu erreichen.