

Gegenstand dieses Dokuments sind wesentliche Informationen für den Anleger über diesen Fonds. Es handelt sich nicht um Werbematerial. Diese Informationen sind gesetzlich vorgeschrieben, um Ihnen die Wesensart dieses Fonds und die Risiken einer Anlage in ihn zu erläutern. Wir raten Ihnen zur Lektüre dieses Dokuments, so dass Sie eine fundierte Anlageentscheidung treffen können.

BlackRock Emerging Companies Absolute Return Fund

Ein Teilfonds der BlackRock Strategic Funds

Class Z2 EUR Hedged

ISIN: LU1861219027

Verwaltungsgesellschaft: BlackRock (Luxembourg) S.A.

Ziele und Anlagepolitik

- ▶ Der Fonds strebt die Erzielung einer positiven absoluten Rendite („Absolute Return“) durch eine Kombination aus Kapitalwachstum und Erträgen für die Anleger unabhängig von den Marktentwicklungen an.
- ▶ Der Fonds strebt an, mindestens 60 % der Anlagepositionen in Eigenkapitalwerte (z. B. Aktien) und eigenkapitalähnliche Wertpapiere von Unternehmen anzulegen, die ihren Sitz im Vereinigten Königreich haben oder dort den überwiegenden Teil ihrer wirtschaftlichen Tätigkeit ausüben oder dort ihre börsliche Hauptzulassung haben. Zu solchen Unternehmen zählen kleine, mittlere und große Kapitalisierungsunternehmen, die als „aufstrebend“ gelten, d. h. die sich in einer frühen Phase ihres Lebenszyklus befinden und/oder die voraussichtlich ein erhebliches Wachstum verzeichnen werden. Bei der Auswahl der Fondsanlagen wird der Anlageberater (AB) eine fundamentale Analyse vornehmen, die auf die Bewertung der Ertragskraft von Unternehmen und auf die Identifizierung neu entstehender struktureller Änderungen in Branchen ausgerichtet ist.
- ▶ Der Fonds wird mindestens 70 % seiner Vermögenswerte in Aktienwerten und sonstigen eigenkapitalbezogenen Wertpapieren anlegen, einschließlich derivativer Finanzinstrumente (FD) (d. h. Anlagen, deren Kurse bzw. Preise auf einem oder mehreren Basiswerten beruhen). Der Fonds kann ferner, soweit angemessen, in festverzinsliche Wertpapiere (fv), Geldmarktinstrumente (GMI) (d. h. Schuldtitel mit kurzen Laufzeiten), Einlagen und Barmittel investieren.
- ▶ Zu jedem Zeitpunkt kann ein erheblicher Betrag oder sogar das gesamte Vermögen des Fonds in bar gehalten werden, um das durch den Einsatz von FD aufgebaute Engagement zu decken oder um zur Umsetzung des Anlageziels beizutragen.
- ▶ Die Anlagen des Fonds in fv Wertpapieren und GMI können von Regierungen, staatlichen Stellen, Unternehmen und supranationalen Einrichtungen (z. B. die IBRD) ausgegeben werden und zum Zeitpunkt des Erwerbs über einen Investment-Grade-Status (d. h. eine bestimmte Stufe der Kreditwürdigkeit), Nicht-Investment-Grade-Status oder kein Rating verfügen.
- ▶ Der AB wird FD nutzen, um das Anlageziel des Fonds zu erreichen, und kann über FD am Markt einen Leverage-Effekt erzielen (d. h. der Fonds wird einem Marktrisiko ausgesetzt, das den Wert seiner Vermögenswerte übersteigt). Dazu gehören synthetische Short-Positionen, bei denen der Fonds ein FD einsetzt, um mit der Veräußerung eines Vermögenswertes, den er physisch nicht besitzt, dadurch einen Gewinn zu erzielen, dass er den Vermögenswert zu einem späteren Zeitpunkt zu einem niedrigeren Kurs erwirbt. Ein erheblicher Anteil des Fondsvermögens kann in Total Return Swaps und Differenzkontrakten angelegt werden, die das Erreichen einer vorgegebenen Rendite anstreben, basierend auf zugrunde liegenden Vermögenswerten wie z. B. Eigenkapitalwerte.
- ▶ Der Fonds wird aktiv verwaltet und der AB verfügt über das Ermessen, die Anlagen des Fonds auszuwählen, und wird bei diesem Prozess nicht durch einen Referenzindex beschränkt. Der 3 Month Sterling Overnight Index Average Rate (SONIA) mit nachträglichem Zinseszins plus 11,9-Basispunkt-Spread sollte von den Anteilhabern zum Vergleich der Wertentwicklung des Fonds verwendet werden. Die nachträgliche Zinseszinsrechnung ist eine Methodik, bei der die Tageswerte des Tagesgeldsatzes über den relevanten Zeitraum (d. h. 3 Monate) hinweg aufgezinst werden.
- ▶ Empfehlung: Dieser Fonds könnte als kurzfristige Anlage ungeeignet sein.
- ▶ Ihre Anteile werden thesaurierende Anteile sein (d. h., Dividendenerträge werden im Anteilwert enthalten sein).
- ▶ Die Basiswährung des Fonds ist das Pfund Sterling. Käufe und Verkäufe von Anteilen dieser Anteilklasse lauten auf Euro. Dieser Währungsunterschied kann die Wertentwicklung Ihrer Anteile beeinträchtigen.
- ▶ Ihre Anteile werden mit dem Ziel abgesichert, die Auswirkungen von Wechselkursschwankungen zwischen der Währung, auf die sie lauten, und der Basiswährung des Fonds zu verringern. Die Absicherungsstrategie beseitigt das Wechselkursrisiko unter Umständen nicht vollständig und kann sich daher auf die Wertentwicklung Ihrer Anteile auswirken.
- ▶ Anteile können wöchentlich und am letzten Geschäftstag eines jeden Monats erworben und veräußert werden. Der Mindestbetrag für die Erstzeichnung von Anteilen dieser Anteilklasse beträgt 10.000.000 USD oder den entsprechenden Gegenwert in einer anderen Währung.

Weitere Informationen über den Fonds, Anteilklassen, Risiken und Gebühren entnehmen Sie bitte dem Prospekt des Fonds, der auf den Produktseiten unter www.blackrock.com erhältlich ist.

Risiko- und Ertragsprofil



- ▶ Die Berechnung des Risikoindikators erfolgte unter Berücksichtigung einer aufgrund von Vergangenheitswerten erstellten Wertentwicklung, die jedoch keine verlässlichen Angaben in Bezug auf das künftige Risikoprofil des Fonds beinhaltet.
- ▶ Die ausgewiesene Risikokategorie stellt keine Garantie dar und kann sich im Laufe der Zeit ändern.
- ▶ Die niedrigste Kategorie kann nicht mit einer risikofreien Anlage gleichgesetzt werden.
- ▶ Der Fonds gehört zur Kategorie 5 wegen der Art seiner Anlagen, die unten aufgeführte Risiken einschließen. Diese Faktoren können den Wert der Anlagen beeinflussen oder zu Verlusten führen.

- Das Anlagerisiko ist auf bestimmte Sektoren, Länder, Währungen oder Unternehmen konzentriert. Folglich reagiert der Fonds anfälliger auf lokale wirtschaftliche, marktbezogene, politische, nachhaltigkeitsbezogene oder aufsichtsrechtliche Ereignisse.
- Der Wert von Aktien und aktienähnlichen Papieren wird ggf. durch tägliche Kursbewegungen an den Börsen beeinträchtigt. Weitere Faktoren sind Meldungen aus Politik und Wirtschaft und wichtige Unternehmensereignisse und -ergebnisse.
- Infolge seiner Anlagestrategie entspricht die Entwicklung eines Fonds mit absoluter Rendite nicht unbedingt den Markttendenzen oder kann dieser nicht den vollständigen Umfang der Vorteile eines positiven Marktumfelds ausschöpfen.
- Derivate können äußerst stark auf Änderungen des Vermögenswerts, der ihnen zugrunde liegt, reagieren und können die Höhe der Verluste und Gewinne steigern. Der Fondswert unterliegt demzufolge größeren Schwankungen. Die Auswirkungen für den Fond können größer sein, wenn auf umfassende oder komplexe Weise Derivate eingesetzt werden.

– Aktien kleinerer Unternehmen werden generell in geringerem Umfang gehandelt und unterliegen größeren Preisschwankungen als größere Unternehmen.

- ▶ Besondere Risiken, die nicht auf angemessene Art und Weise vom Risikoindikator erfasst werden, umfassen:

– Kontrahentenrisiko: Die Insolvenz von Unternehmen, die die Verwahrung von Vermögenswerten übernehmen oder als Gegenpartei bei Derivaten oder anderen Instrumenten handeln, kann den Fonds Verlusten aussetzen.

– Liquiditätsrisiko: Geringere Liquidität bedeutet, dass es nicht genügend Käufer oder Verkäufer gibt, um Anlagen leicht zu verkaufen oder zu kaufen.

Kosten

Die Gebühren werden zur Verwaltung des Fonds, einschließlich dessen Vermarktung und Vertrieb verwendet. Diese Kosten beschränken das potentielle Anlagewachstum.

Die ausgewiesenen Ausgabeaufschläge und Rücknahmeabschläge sind Höchstwerte. In einigen Fällen müssen Sie vielleicht weniger bezahlen. Die tatsächlichen Ausgabeaufschläge und Rücknahmeabschläge erfahren Sie bei Ihrem Finanzberater oder dem Vertriebspartner.

*Unterliegt einer in den Fonds einzuzahlenden Gebühr von bis zu 2%, wenn die Verwaltungsgesellschaft bei einem Anleger übermäßigen Handel vermutet.

Grundlage für die angegebenen laufenden Kosten sind die Kosten für den 12-Monats-Zeitraum bis 31. Dezember 2021. Diese Daten können von Jahr zu Jahr schwanken. Ausgenommen sind:

- ▶ An die Wertentwicklung des Fonds gebundene Gebühren (sofern anfallend).
- ▶ Mit Portfoliotransaktionen verbundene Kosten, außer im Fall der Zahlung von Depotgebühren und eines Ausgabeaufschlags/Rücknahmeabschlags durch den Fonds an ein (gegebenenfalls) zugrunde liegendes Programm für gemeinsame Anlagen.

** Sofern der Fonds Wertpapierleihe-Geschäfte tätigt, um Kosten zu senken, erhält der Fonds 62,5% des damit verbundenen erzielten Ertrags und die restlichen 37,5% entfallen an BlackRock im Rahmen seiner Leihetätigkeit. Da die Ertragsaufteilung aus Wertpapierleihegeschäften die Betriebskosten des Fonds nicht verteuern, sind diese nicht in den laufenden Kosten enthalten.

Einmalige Kosten vor und nach der Anlage	
Ausgabeaufschlag	Entfällt
Rücknahmeabschlag	Entfällt*

Dabei handelt es sich um den Höchstbetrag, der von Ihrer Anlage vor der Anlage oder vor der Auszahlung Ihrer Rendite abgezogen wird.

Vom Fonds zu zahlende Gebühren im Jahresverlauf	
Laufende Kosten	1,11%**

Vom Fonds zu zahlende Gebühren unter bestimmten Bedingungen	
An die Wertentwicklung gebundene Gebühr	20,00%#

Bis zu 20,00% von einer high watermark unterliegenden Rendite, die der Fonds erzielt über den 3 Month SONIA Compounded in Arrears + 11.9 basis point spread. Weitere Informationen entnehmen Sie dem Prospekt. Der im letzten Geschäftsjahr des Fonds zum 31. Mai 2021 berechnete tatsächliche Betrag belief sich auf 1,54%.

Frühere Wertentwicklung

Die Wertentwicklung in der Vergangenheit ist keine Garantie für die künftige Entwicklung.

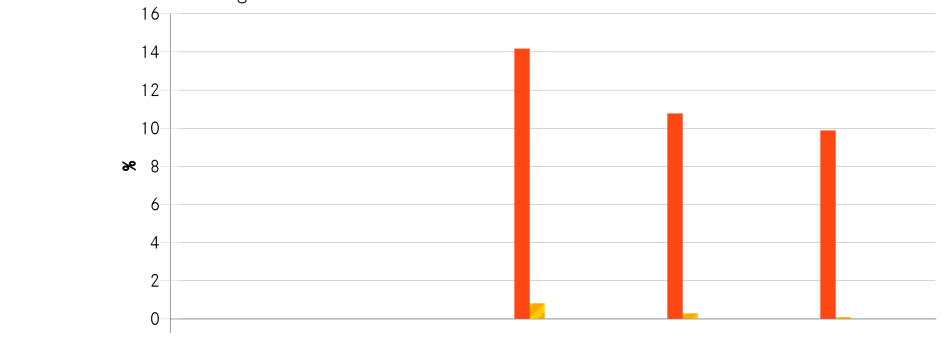
Der Chart zeigt die jährliche Wertentwicklung des Fonds in EUR für jedes volle Kalenderjahr über den im Chart dargestellten Zeitraum. Sie ist ausgedrückt als prozentuale Veränderung des Nettoinventarwerts des Fonds am jeweiligen Jahresende. Aufgelegt wurde der Fonds in 2018. Aufgelegt wurde die Anteilsklasse im 2018.

Bei der Berechnung wurden die laufenden Kosten abgezogen. Aus der Berechnung ausgenommen sind Ausgabeauf- und Rücknahmeabschläge.

†13 Month SONIA Compounded in Arrears + 11.9 basis points spread (GBP)

Vor dem 15.12.2021 stützte sich der Fonds auf einen anderen Referenzindex, der in den Benchmark-Daten widerspiegelt wird.

Historische Wertentwicklung bis zum 31. Dezember 2021



	2017	2018	2019	2020	2021
Fonds			14,2	10,8	9,9
Vergleichsindex			0,8	0,3	0,1

⚡ In dieser Zeit wurde die Wertentwicklung des Fonds unter Umständen erzielt, die nicht mehr gültig sind.

Praktische Informationen

- ▶ Die Verwahrstelle des Fonds ist State Street Bank International GmbH, Luxembourg Branch.
- ▶ Weitere Informationen über den Fonds sind in den aktuellen Jahres- sowie Halbjahresberichten des BlackRock Strategic Funds (BSF) ausgeführt. Diese sind kostenlos auf Englisch und in einigen anderen Sprachen erhältlich. Sie sind zusammen mit anderen Informationen, z. B. zu Anteilpreisen, auf der Website von BlackRock unter www.blackrock.com oder auf Anforderung beim internationalen Investor Services Team unter +44 (0) 20 7743 3300 erhältlich.
- ▶ Als Anleger sollten Sie beachten, dass die für den Fonds geltenden Steuergesetze evtl. Einfluss auf die persönliche Besteuerung Ihrer Anlagen in dem Fonds haben.
- ▶ Der Fonds ist ein Teilfonds von BSF, einer Umbrella-Struktur, die eine Vielzahl von Teilfonds umfasst. Dieses Dokument bezieht sich ausschließlich auf den Fonds und die Anteilsklasse, die oben genannt werden. Der Prospekt, der JB und HJB werden jedoch für den BSF insgesamt erstellt.
- ▶ BSF kann lediglich auf der Grundlage einer in diesem Dokument enthaltenen Erklärung haftbar gemacht werden, die irreführend, unrichtig oder nicht mit den einschlägigen Teilen des Prospekts vereinbar ist.
- ▶ Nach luxemburgischem Recht hat BSF die Verbindlichkeiten seiner Teilfonds rechtlich voneinander getrennt (d. h. die Vermögenswerte des Fonds werden nicht zur Befriedigung der Verbindlichkeiten anderer Teilfonds innerhalb von BSF verwendet). Die Vermögenswerte des Fonds werden zudem von den Vermögenswerten anderer Teilfonds getrennt verwahrt.
- ▶ Die Anleger können ihre Anteile am Fonds gegen Anteile eines anderen Teilfonds innerhalb von BSF umtauschen, wenn sie bestimmte im Prospekt ausgeführte Bedingungen erfüllen.
- ▶ Die Vergütungspolitik der Verwaltungsgesellschaft, die erläutert wie die Vergütung und Zuwendungen bestimmt und gewährt werden, sowie die damit verbundenen Governance-Regelungen, sind unter www.blackrock.com/remunerationpolicy oder auf Anfrage beim eingetragenen Sitz der Verwaltungsgesellschaft erhältlich.