

Gegenstand dieses Dokuments sind wesentliche Informationen für den Anleger über diesen Fonds. Es handelt sich nicht um Werbematerial. Diese Informationen sind gesetzlich vorgeschrieben, um Ihnen die Wesensart dieses Fonds und die Risiken einer Anlage in ihn zu erläutern. Wir raten Ihnen zur Lektüre dieses Dokuments, so dass Sie eine fundierte Anlageentscheidung treffen können.

### Global Allocation Fund

Ein Teilfonds der BlackRock Global Funds

Class A2 CHF Hedged

ISIN: LU0343169966

Verwaltungsgesellschaft: BlackRock (Luxembourg) S.A.

## Ziele und Anlagepolitik

- ▶ Der Fonds zielt auf eine Maximierung der Erträge auf Ihre Anlage ab, durch eine Kombination von Kapitalzuwachs und Erträgen auf das Fondsvermögen.
- ▶ Der Fonds legt unter normalen Marktbedingungen weltweit mindestens 70% seines Gesamtvermögens in Aktienwerten (d. h. Anteilen) und festverzinslichen (fv) Wertpapieren an. Zu den fv- Wertpapieren gehören Anleihen und Geldmarktinstrumente (d. h. Schuldverschreibungen mit kurzen Laufzeiten). Er kann auch in Einlagen und Barwerte investieren.
- ▶ Vorbehaltlich des Vorstehenden können die Asset-Klassen und die Größe der jeweils gehaltenen Positionen des Fonds je nach Marktbedingungen uneingeschränkt verändert werden.
- ▶ Die fv-Wertpapiere können von Regierungen, staatlichen Stellen, Unternehmen und supranationalen Instituten, wie die Internationale Bank für Wiederaufbau und Entwicklung, begeben werden und Wertpapiere mit einem relativ niedrigen Rating oder Wertpapiere ohne Rating mit einschließen.
- ▶ Der Fonds kann zudem Positionen in Unternehmen eingehen, die von geringer Größe sind und sich in einer relativ frühen Phase ihrer Entwicklung befinden.
- ▶ Der Fonds strebt das Engagement in Wertpapieren von unterbewerteten Unternehmen an, deren Marktpreis nicht ihren zugrunde liegenden Wert abbildet.
- ▶ Der AB kann derivative Finanzinstrumente (FD) (d. h. Anlagen, deren Kurse bzw. Preise auf einem oder mehreren zugrunde liegenden Vermögenswerten basieren) zu Anlagezwecken verwenden, um die Anlageziele des Fonds zu erreichen, und/oder das Risiko im Portfolio des Fonds zu reduzieren, Investitionskosten zu senken und zusätzliche Erträge zu erzielen. Der Fonds kann über FD am Markt einen Leverage-Effekt in unterschiedlichem Umfang erzielen (d. h. wenn der Fonds einem Marktrisiko ausgesetzt ist, das den Wert seiner Vermögenswerte übersteigt).
- ▶ Der Fonds wird aktiv verwaltet und der AB verfügt über das Ermessen, die Anlagen des Fonds auszuwählen. Dabei wird sich der AB beim Aufbau des Portfolios des Fonds und auch zu Zwecken des Risikomanagements auf den S&P 500 (36 %); FTSE World (ex-US) (24 %); 5 Yr US Treasury Note (24 %) und FTSE Non-USD World Government Bond Index (16 %) (den „Index“) beziehen, um sicherzustellen, dass das vom Fonds eingegangene aktive Risiko (d. h. das Maß der Abweichung vom Index) angesichts des Anlageziels und der Anlagepolitik des Fonds angemessen bleibt. Der AB ist bei der Auswahl der Anlagen nicht durch die Komponenten oder die Gewichtung des Index gebunden. Der AB kann nach seinem Ermessen auch in Wertpapiere anlegen, die nicht im Index enthalten sind, um spezielle Anlagechancen zu nutzen. Der Index sollte von den Anlegern dazu verwendet werden, die Wertentwicklung des Fonds zu vergleichen. Zudem können Anleger aufgrund der Fähigkeit des Fonds, in globale Aktien und globale Anleihen anzulegen, den FTSE World Index zum Vergleich der Wertentwicklung des Fonds und der weltweiter Wertpapiere heranziehen, sowie den FTSE World Government Bond Index, um die Wertentwicklung des Fonds mit der globaler Anleihen zu vergleichen (und der AB beabsichtigt, diese Vergleichsgrößen gelegentlich in seine Berichte zum Fonds aufzunehmen).
- ▶ Empfehlung: Dieser Fonds könnte als kurzfristige Anlage ungeeignet sein.
- ▶ Ihre Anteile werden thesaurierende Anteile sein (d. h., Dividendenerträge werden im Anteilwert enthalten sein).
- ▶ Die Basiswährung des Fonds ist der US-Dollar. Käufe und Verkäufe von Anteilen dieser Anteilklasse lauten auf Schweizer Franken. Dieser Währungsunterschied kann die Wertentwicklung Ihrer Anteile beeinträchtigen.
- ▶ Ihre Anteile werden mit dem Ziel abgesichert, die Auswirkungen von Wechselkursschwankungen zwischen der Währung, auf die sie lauten, und der Basiswährung des Fonds zu verringern. Die Absicherungsstrategie beseitigt das Wechselkursrisiko unter Umständen nicht vollständig und kann sich daher auf die Wertentwicklung Ihrer Anteile auswirken.
- ▶ Die Anteile können täglich veräußert und erworben werden. Der Mindest-Erstanlagebetrag für diese Anteilklasse beläuft sich auf 5.000 USD oder den entsprechenden Gegenwert in einer anderen Währung.

Weitere Informationen über den Fonds, Anteilklassen, Risiken und Gebühren entnehmen Sie bitte dem Prospekt des Fonds, der auf den Produktseiten unter [www.blackrock.com](http://www.blackrock.com) erhältlich ist.

## Risiko- und Ertragsprofil



- ▶ Der Indikator basiert auf historischen Daten und ist möglicherweise kein zuverlässiger Hinweis auf das künftige Risikoprofil des Fonds.
- ▶ Die ausgewiesene Risikokategorie stellt keine Garantie dar und kann sich im Laufe der Zeit ändern.
- ▶ Die niedrigste Kategorie kann nicht mit einer risikofreien Anlage gleichgesetzt werden.
- ▶ Der Fonds gehört zur Kategorie 5 wegen der Art seiner Anlagen, die unten aufgeführte Risiken einschließen. Diese Faktoren können den Wert der Anlagen beeinflussen oder zu Verlusten führen.
  - Kreditrisiko, Zinsschwankungen und/oder der Ausfall eines Emittenten haben wesentliche Auswirkungen auf die Wertentwicklung von festverzinslichen Wertpapieren. Potenzielle oder tatsächliche Herabstufungen der Kreditwürdigkeit können zu einem Anstieg des Risikos führen.
  - Der Wert von Aktien und aktienähnlichen Papieren wird ggf. durch tägliche Kursbewegungen an den Börsen beeinträchtigt. Weitere Faktoren sind Meldungen aus Politik und Wirtschaft und wichtige Unternehmensereignisse und -ergebnisse.
  - Derivate können äußerst stark auf Änderungen des Vermögenswerts, der ihnen zugrunde liegt, reagieren und können die Höhe der Verluste und Gewinne steigern. Der Fondswert unterliegt demzufolge größeren Schwankungen. Die Auswirkungen für den Fond können größer sein, wenn auf umfassende oder komplexe Weise Derivate eingesetzt werden.
- ▶ Besondere Risiken, die nicht auf angemessene Art und Weise vom Risikoindikator erfasst werden, umfassen:
  - Kontrahentenrisiko: Die Insolvenz von Unternehmen, die die Verwahrung von Vermögenswerten übernehmen oder als Gegenpartei bei Derivaten oder anderen Instrumenten handeln, kann den Fonds Verlusten aussetzen.
  - Kreditrisiko: Möglicherweise zahlt der Emittent eines vom Fonds gehaltenen Vermögensgegenstandes fällige Erträge nicht aus oder zahlt Kapital nicht zurück.
  - Liquiditätsrisiko: Geringere Liquidität bedeutet, dass es nicht genügend Käufer oder Verkäufer gibt, um Anlagen leicht zu verkaufen oder zu kaufen.

## Kosten

Die Gebühren werden zur Verwaltung des Fonds, einschließlich dessen Vermarktung und Vertrieb verwendet. Diese Kosten beschränken das potentielle Anlagewachstum.

Die ausgewiesenen Ausgabeaufschläge und Rücknahmeabschläge sind Höchstwerte. In einigen Fällen müssen Sie vielleicht weniger bezahlen. Die tatsächlichen Ausgabeaufschläge und Rücknahmeabschläge erfahren Sie bei Ihrem Finanzberater oder dem Vertriebspartner.

\*Unterliegt einer in den Fonds einzuzahlenden Gebühr von bis zu 2%, wenn die Verwaltungsgesellschaft bei einem Anleger übermäßigen Handel vermutet.

Grundlage für die angegebenen laufenden Kosten sind die Kosten für den 12-Monats-Zeitraum bis 31. Dezember 2021. Diese Daten können von Jahr zu Jahr schwanken.

Nicht darin enthalten sind Portfoliotransaktionskosten, mit Ausnahme von Gebühren, die an die Verwahrstelle und als Ausgabeaufschlag/Rücknahmeabschlag (gegebenenfalls) für ein Investment in kollektive Kapitalanlagen entrichtet werden.

\*\* Sofern der Fonds Wertpapierleihe-Geschäfte tätigt, um Kosten zu senken, erhält der Fonds 62,5% des damit verbundenen erzielten Ertrags und die restlichen 37,5% entfallen an BlackRock im Rahmen seiner Leihetätigkeit. Da die Ertragsaufteilung aus Wertpapierleihegeschäften die Betriebskosten des Fonds nicht verteuern, sind diese nicht in den laufenden Kosten enthalten.

Einmalige Kosten vor und nach der Anlage	
Ausgabeaufschlag	5,00%
Rücknahmeabschlag	Entfällt*
Dabei handelt es sich um den Höchstbetrag, der von Ihrer Anlage vor der Anlage oder vor der Auszahlung Ihrer Rendite abgezogen wird.	
Vom Fonds zu zahlende Gebühren im Jahresverlauf	
Laufende Kosten	1,77%**
Vom Fonds zu zahlende Gebühren unter bestimmten Bedingungen	
An die Wertentwicklung gebundene Gebühr	Entfällt

## Frühere Wertentwicklung

Die Wertentwicklung in der Vergangenheit ist keine Garantie für die künftige Entwicklung.

Der Chart zeigt die jährliche Wertentwicklung des Fonds in CHF für jedes volle Kalenderjahr über den im Chart dargestellten Zeitraum. Sie ist ausgedrückt als prozentuale Veränderung des Nettoinventarwerts des Fonds am jeweiligen Jahresende. Aufgelegt wurde der Fonds in 1997. Aufgelegt wurde die Anteilsklasse im 2008.

Bei der Berechnung wurden die laufenden Kosten abgezogen. Aus der Berechnung ausgenommen sind Ausgabeauf- und Rücknahmeabschläge.

†<sup>1</sup>S&P 500 (36%); FTSE World (ex-US) (24%); 5 Yr US Treasury Note (24%) and FTSE Non-USD World

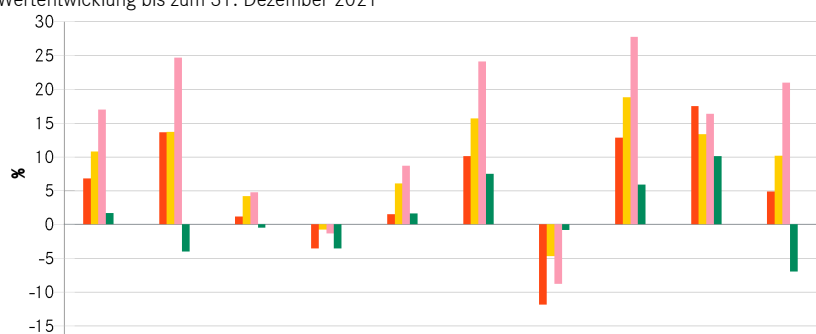
Government Bond Index (16%) (USD)

†<sup>2</sup>FTSE World Index (USD)

†<sup>3</sup>FTSE World Government Bond Index (USD)

Es ist nicht beabsichtigt, dass die Wertentwicklung des Fonds den Index nachbilden wird.

Historische Wertentwicklung bis zum 31. Dezember 2021



	2012	2013	2014	2015	2016	2017	2018	2019	2020	2021
Fonds	6,8	13,6	1,1	-3,5	1,5	10,1	-11,9	12,8	17,5	4,9
Einschränkung † 1	10,8	13,7	4,2	-0,8	6,1	15,7	-4,7	18,8	13,3	10,1
Vergleichsindex † 2	17,0	24,7	4,8	-1,4	8,7	24,1	-8,8	27,7	16,3	20,9
Vergleichsindex † 3	1,6	-4,0	-0,5	-3,6	1,6	7,5	-0,8	5,9	10,1	-7,0

## Praktische Informationen

- Die Verwahrstelle des Fonds ist The Bank of New York Mellon SA / NV, Zweigstelle Luxemburg.
- Weitere Informationen über den Fonds sind im den jüngsten Jahres-(JB) sowie Halbjahresberichten (HJB) des BGF ausgeführt. Diese Unterlagen sind kostenlos in englischer und einigen anderen Sprachen erhältlich. Erhältlich sind sie zusammen mit anderen Informationen, beispielsweise zu Anteilpreisen, der auf der Website von BlackRock unter [www.blackrock.com](http://www.blackrock.com) oder auf Anforderung bei dem internationalen Investor Services Team unter +44 (0) 20 7743 3300.
- Als Anleger sollten Sie beachten, dass die für den Fonds geltenden Steuergesetze evtl. Einfluss auf die persönliche Besteuerung Ihrer Anlagen in dem Fonds haben.
- Der Fonds ist ein Teilfonds von BGF, einer Umbrella-Struktur, die eine Vielzahl von Teilfonds umfasst. Dieses Dokument bezieht sich ausschließlich auf den Fonds und die Anteilklasse, die oben genannt werden. Der Prospekt, die JB und HJB werden jedoch für den BGF insgesamt erstellt.
- BGF kann lediglich auf der Grundlage einer in diesem Dokument enthaltenen Erklärung haftbar gemacht werden, die irreführend, unrichtig oder nicht mit den einschlägigen Teilen des Prospekts vereinbar ist.
- Nach luxemburgischem Recht hat BGF die Verbindlichkeiten seiner Teilfonds rechtlich voneinander getrennt (d. h. die Vermögenswerte des Fonds werden nicht zur Befriedigung der Verbindlichkeiten anderer Teilfonds innerhalb von BGF verwendet). Die Vermögenswerte des Fonds werden zudem von den Vermögenswerten anderer Teilfonds getrennt verwahrt.
- Die Anleger können ihre Anteile am Fonds gegen Anteile eines anderen Teilfonds innerhalb von BGF umtauschen, wenn sie bestimmte im Prospekt ausgeführte Bedingungen erfüllen.
- Die Vergütungspolitik der Verwaltungsgesellschaft, die erläutert wie die Vergütung und Zuwendungen bestimmt und gewährt werden, sowie die damit verbundenen Governance-Regelungen, sind unter [www.blackrock.com/Remunerationpolicy](http://www.blackrock.com/Remunerationpolicy) oder auf Anfrage beim eingetragenen Sitz der Verwaltungsgesellschaft erhältlich.