

WESENTLICHE ANLEGERINFORMATIONEN

Gegenstand dieses Dokuments sind wesentliche Informationen für den Anleger über diesen Fonds. Es handelt sich nicht um Werbematerial. Diese Informationen sind gesetzlich vorgeschrieben, um Ihnen die Wesensart dieses Fonds und die Risiken einer Anlage in ihn zu erläutern. Wir raten Ihnen zur Lektüre dieses Dokuments, sodass Sie eine fundierte Anlageentscheidung treffen können.

LO Selection - The Global Fixed Income Opportunities, Syst. Hdg, (GBP), MA

Ein Teilfonds (der "Teilfonds") der Lombard Odier Selection (die "SICAV")

Kategorie M, Klasse thesaurierend, GBP, gehedged, ISIN LU1188336355 (die "Klasse")

Die SICAV wird von Lombard Odier Funds (Europe) S.A. verwaltet, die zur Lombard Odier Group gehört.

Ziele und Anlagepolitik

Ziele und Anlagepolitik

Der Teilfonds wird aktiv verwaltet. Der Teilfonds wird ohne Bezug auf eine Benchmark verwaltet. Dieser Teilfonds strebt regelmässige Erträge und Kapitalwachstum an. Hierzu investiert er weltweit direkt oder über Fondsanteile in (i) Geldmarktinstrumente, (ii) Einlagen bei Kreditinstituten, (iii) fest- oder variabel verzinsliche Schuldtitel wie Anleihen, Wandelanleihen, Anleihen mit Optionsschein auf übertragbare Wertpapiere und kurzfristige Schuldtitel. Bei der Auswahl der Titel stützt sich der Fondsmanager auf seine eigene Beurteilung wichtiger gesamtwirtschaftlicher Kennzahlen und eine Fundamentalanalyse der Unternehmen und Länder. Daraus resultiert ein Portfolio, das über alle festverzinslichen Segmente breit gestreut ist. Im Rahmen der Anlagestrategie werden auch Derivate eingesetzt. Der Teilfonds ist ein Produkt, das ökologische oder soziale Merkmale oder eine Kombination dieser Merkmale im Sinne von Artikel 8 der Verordnung über

nachhaltigkeitsbezogene Offenlegungspflichten im Finanzdienstleistungssektor bewirbt. Der Fondsmanager analysiert das Nachhaltigkeitsprofil der Anlagen des Teilfonds nach einem mehrdimensionalen Ansatz (einschliesslich nachhaltigkeitsbezogener Screenings und Scorings, Ausschlüsse, Beschränkungen sowie qualitativer und quantitativer Überprüfungen).

Informationen

- Anlagehorizont: Dieser Teilfonds ist unter Umständen für Anleger nicht geeignet, die ihr Geld innerhalb eines Zeitraums von 3 Jahren aus dem Fonds wieder zurückziehen wollen.
- Handelbarkeit: Die Anteile dieses Teilfonds können auf Anfrage täglich verkauft werden.
- Referenzwährung des Teilfonds ist der EUR. Die Währung dieser Klasse lautet auf GBP. Das Währungsrisiko wird gehedged.
- Ausschüttung: thesaurierend der Erträge.

Risiko- und Ertragsprofil

Geringeres Risiko							Höheres Risiko
←		→					
Niedrigeren Erträgen							Höheren Erträgen
1	2	3	4	5	6	7	

Was bedeutet dies?

Der SRI repräsentiert die jährliche Schwankungsbreite des Teilfonds in den letzten 5 Jahren. Wenn für 5 Jahre nicht genug Daten verfügbar sind, werden die fehlenden Renditen anhand einer angemessenen Benchmark simuliert. Der SRI kann sich verändern und sollte nicht als Indikator für die zukünftigen Risiken oder Renditen herangezogen werden. Auch die niedrigste Risikokategorie bedeutet nicht, dass der Teilfonds risikofrei oder das Kapital geschützt ist.

Kategorie

Der Teilfonds investiert in festverzinsliche Wertpapiere von staatlichen Emittenten. Daneben investiert er auch in Finanzderivate, um Positionen auszunutzen oder abzusichern.

Birgt der Teilfonds weitere besondere Risiken?

Die nachfolgend aufgeführten Risiken können wesentliche Auswirkungen haben, sind aber nicht immer angemessen im synthetischen Risikoindikator abgebildet und können deshalb zusätzliche Verluste verursachen:

- Kreditrisiko: Wenn ein erheblicher Anteil des Vermögens in Schuldpapiere oder riskante Wertpapiere angelegt wird, kann das Ausfallrisiko oder ein tatsächlich eingetretener Ausfall grosse Auswirkungen auf die Wertentwicklung haben. Die Wahrscheinlichkeit, dass dies eintritt, hängt von der Kreditwürdigkeit der Emittenten ab.
- Operatives Risiko und Risiken im Zusammenhang mit der Wertpapieraufbewahrung: Unter bestimmten Umständen besteht ein materielles Verlustrisiko, das aus menschlichen Irrtümern, unzureichenden oder fehlerhaften internen Systemen, Prozessen oder Kontrollen oder aus externen Ereignissen resultiert.

Nähere Informationen zu den Risiken sind in Anhang B "Risikofaktoren" des Fondsprospekts enthalten.

Kosten

Einmalige Kosten vor und nach der Anlage	
Ausgabeaufschläge	Bis zu 5.00%
Rücknahmeaufschläge	0.00%
Dabei handelt es sich um den Höchstbetrag, der von Ihrer Anlage vor der Anlage/vor der Auszahlung Ihrer Rendite abgezogen wird.	
Kosten, die von der Klasse im Laufe des Jahrs abgezogen werden	
Laufende Kosten	0.89%
Kosten, welche die Klasse unter bestimmten Umständen zu tragen hat	
An die Wertentwicklung des Fonds gebunden Kosten	Keine

Die von Ihnen getragenen Kosten gewährleisten die Verwaltung des Teilfonds sowie dessen Vertrieb und Vermarktung. Diese Kosten beeinträchtigen die Wertentwicklung des Fonds. Bei den

Ausgabeaufschlägen und Rücknahmeaufschlägen handelt es sich um Maximalangaben. Der Umtausch von Anteilen in Anteile eines anderen Teilfonds ist gebührenpflichtig. Die Gebühr beträgt höchstens 0.50% des Werts der umgetauschten Anteile.

Die Einstiegs- und Ausstiegsgebühren können um eine Handelsabgabe von maximal 2% zugunsten des Teilfonds erhöht werden, um die Auswirkungen der Portfolio Transaktionskosten zu reduzieren.

Unter Umständen wird Ihnen weniger belastet. Ihr Berater oder Ihre Vertriebsstelle kann Ihnen weitere Informationen geben. Die laufenden Kosten werden für die 12-Monats-Periode berechnet, die mit Datum dieses Dokuments endet. Die Höhe dieser Kosten kann sich jährlich verändern. Weitere Informationen zu den Kosten können Abschnitt 10, "Kosten und Aufwendungen", des Fondsprospekts entnommen werden. Dieser ist über die Webseite www.loim.com abrufbar.

Wertentwicklung in der Vergangenheit

Hinweis zur Wertentwicklung

Die historische Wertentwicklung ist kein zuverlässiger Indikator für die laufende oder zukünftige Wertentwicklung.

Die im Diagramm angegebene Wertentwicklung zeigt die Renditen der Anlageklasse. Diese Renditen stellen die in Prozent dargestellte Veränderung des Nettoinventarwerts des Teilfonds im Verlaufe eines Jahrs dar, ausgedrückt in der Referenzwährung des Anteils.

Kosten und Gebühren

Die Gebühren für die laufenden Kosten des Teilfonds sind in der

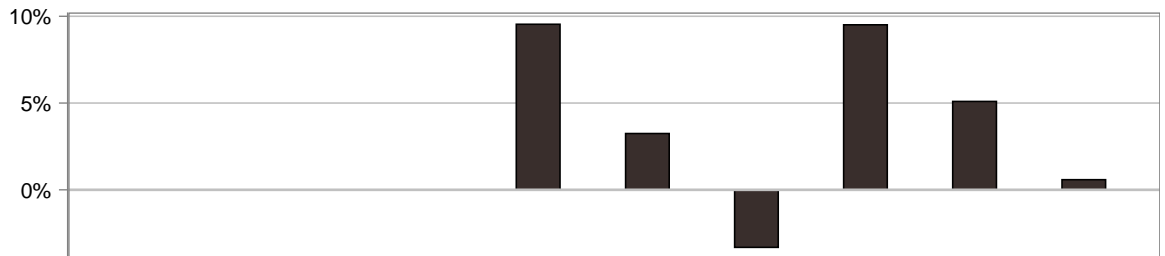
Berechnung der historischen Wertentwicklung enthalten. Ausgabe- und Rücknahmegebühren sind in der Berechnung der historischen Wertentwicklung nicht enthalten.

Lancierungsdatum und Währung

Lancierungsdatum des Teilfonds: 4. Dezember 2009.

Basiswährung des Teilfonds: EUR.

Die frühere Wertentwicklung wurde in GBP berechnet.



	2012	2013	2014	2015	2016	2017	2018	2019	2020	2021
■ LO Selection - The Global Fixed Income Opportunities, Syst. Hdg., (GBP), MA					9.5%	3.2%	-3.3%	9.5%	5.1%	0.6%

In den unten stehenden Jahren erfuhr der Teilfonds wesentliche Änderungen. Die Wertentwicklung, die für bestehende Aktienklassen des Teilfonds ausgewiesen wird, wurde in einem Umfeld erzielt, das sich geändert hat.
Betreffende Jahre: 2013

Praktische Informationen

Verwahrstelle

Verwahrstelle ist CACEIS Bank, Luxembourg Branch.

Kurspublikation

Der Nettoinventarwert pro Anteil wird täglich berechnet und ist auf der Webseite www.loim.com abrufbar oder kann am Gesellschaftssitz der SICAV angefragt werden.

Weitere Informationen

Informationen über die SICAV, deren Teilfonds und die verfügbaren Anteilsklassen sind auf der Webseite www.loim.com abrufbar. Dort ist auch beschrieben, wie man Anteile kauft oder verkauft oder wie man zwischen den Teilfonds der SICAV wechselt. Der Prospekt sowie die Jahres- und Halbjahresberichte der SICAV und die Einzelheiten zur aktuellen Vergütungspolitik von Lombard Odier Funds (Europe) S.A. sind über die Website www.loim.com und am Sitz der SICAV mit der Adresse 291, route d'Arlon, L-1150 Luxembourg, kostenlos erhältlich. Diese liegen in Englisch, Italienisch und Französisch vor. Die Vermögenswerte und Verbindlichkeiten des Teilfonds werden getrennt von den Vermögenswerten und Verbindlichkeiten der anderen Teilfonds der SICAV gehalten. Kreditoren haben keinen Zugriff auf die

Vermögenswerte des Teilfonds.

Steuerrecht

Der Teilfonds unterliegt den luxemburger Steuervorschriften. Abhängig von Ihrem Wohnsitzland können die luxemburger Steuervorschriften Ihre Anlage beeinflussen. Wir raten Ihnen, die Hilfe eines Steuerberaters in Anspruch zu nehmen.

Haftung

Die SICAV haftet ausschliesslich auf der Grundlage der in diesem Dokument enthaltenen Aussagen, sofern diese irreführend oder ungenau sind oder von den entsprechenden Passagen im Fondsprospekt der SICAV abweichen.

Umtausch zwischen Teilfonds

Erfüllen die Anleger die im Fondsprospekt genannten Bedingungen, können sie ihre Anteile an diesem Teilfonds gegen eine andere Anteilsklasse desselben Teilfonds oder gegen Anteile eines anderen Teilfonds der SICAV umtauschen. Näheres zum Umtausch von Anteilen finden Sie in Abschnitt 14 "Umtausch von Aktien" des Fondsprospekts. Dieser ist über die Website www.loim.com abrufbar.

Dieser Fonds ist in Luxemburg zugelassen und wird durch die Commission de Surveillance du Secteur Financier reguliert.

Lombard Odier Funds (Europe) S.A. ist in Luxemburg zugelassen und wird durch die Commission de Surveillance du Secteur Financier reguliert.

Diese wesentlichen Informationen für den Anleger sind zutreffend und entsprechen dem Stand vom 31. Januar 2022.